



## Panel Electoral « France 2012 »

Une étude Ipsos - Logica Business Consulting pour *Le Monde*, le CEVIPOF, la Fondapol et la Fondation Jean Jaurès

Vague 1  
Novembre 2011

*Le Monde*

CEVIPOF  
CNRS

*fondapol*  
FONDATION POUR  
L'INNOVATION  
POLITIQUE

The logo for the Jean Jaurès Fondation features three overlapping circles in yellow, blue, and red, with a small black dot below them. The text "Jean Jaurès" is written in a bold, black, serif font, and "Fondation" is written in a smaller, black, sans-serif font below it.

Jean Jaurès  
Fondation

**Sondage Ipsos / Logica Business Consulting effectué pour :**

**Échantillon :**

**Méthode :**

**Dates du terrain :**

*Le Monde, le Cevipof, la Fondapol et la Fondation Jean Jaurès.*

6000 personnes inscrites sur les listes électorales constituant un échantillon représentatif de la population française âgée de 18 ans et plus.

Ces personnes ont accepté d'être réinterrogées à intervalles réguliers jusqu'au second tour de l'élection présidentielle de mai 2012.

Échantillon interrogé on-line via l'Access Panel d'Ipsos.

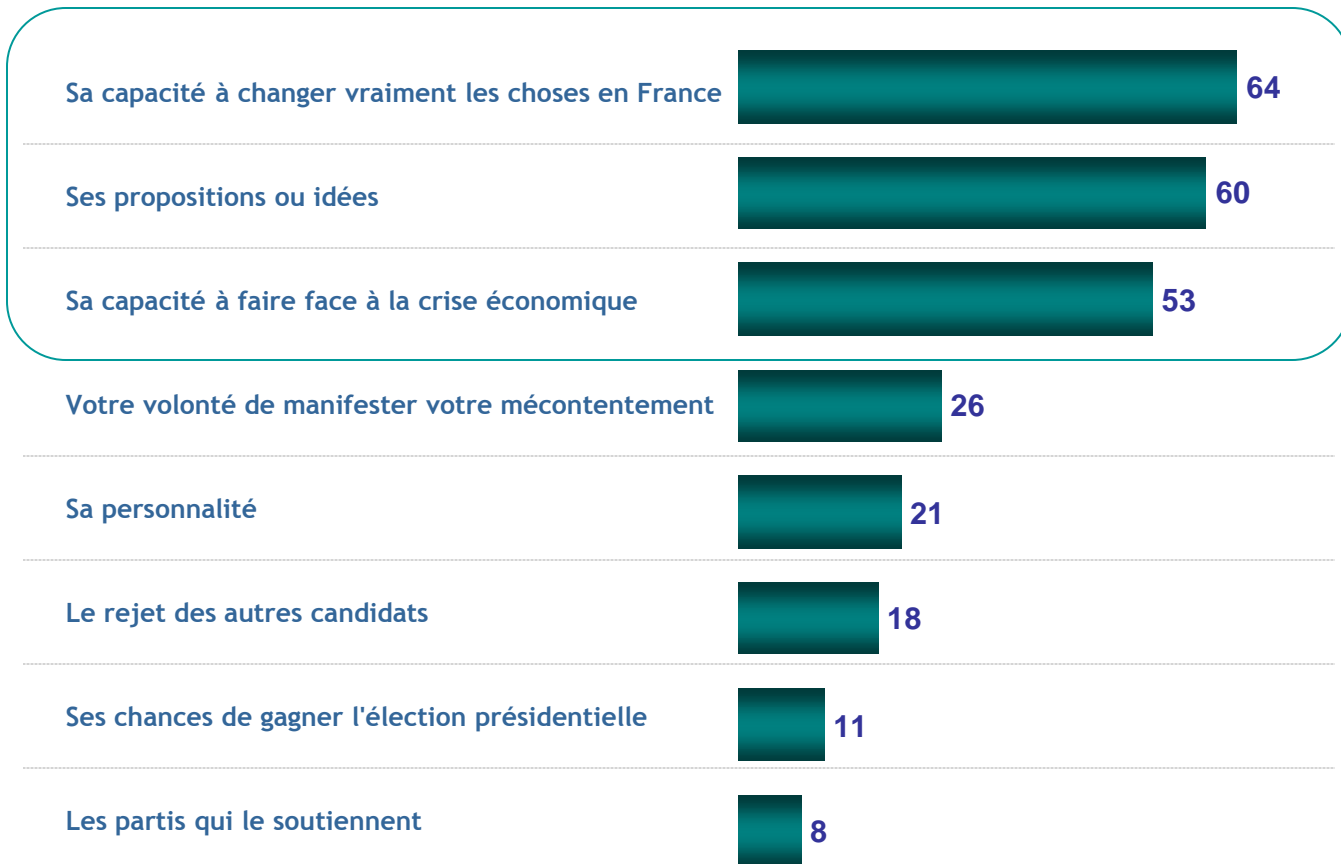
Méthode des quotas : sexe, âge, profession de la personne de référence du foyer, région, catégorie d'agglomération.

Du 4 au 10 novembre 2011

# Les motivations de vote

**Question :** En ce qui concerne le premier tour de l'élection présidentielle, quels sont parmi les éléments suivants les trois qui compteront le plus dans le choix du candidat pour lequel vous voulez voter ?

## Ensemble des Français



Total supérieur à 100, trois réponses possibles

# Les motivations de vote - Détail selon intention de vote

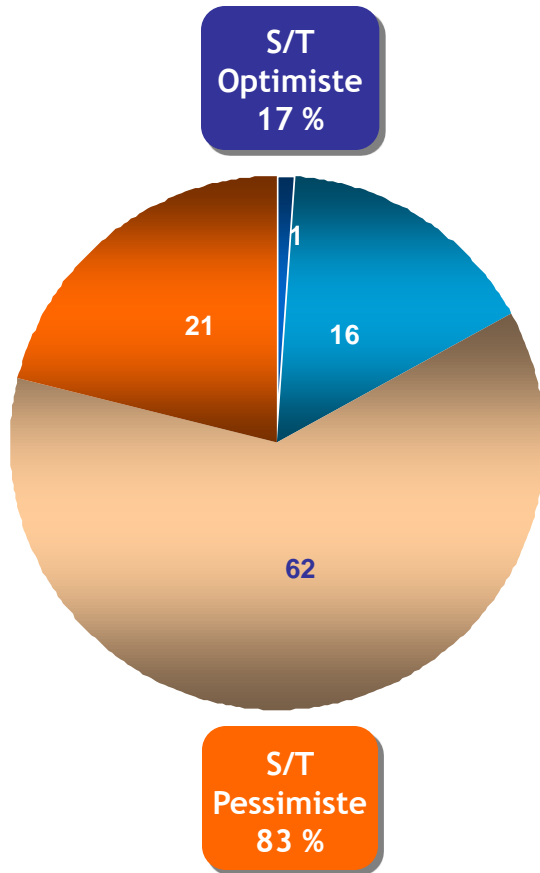
## Intention de vote 1<sup>er</sup> tour de l'élection présidentielle

	ENSEMBLE	J-L MÉLENCHON	F. HOLLANDE	E. JOLY	F. BAYROU	N. SARKOZY	M. LE PEN
Sa capacité à changer vraiment les choses en France	64	60	62	65	69	57	70
Ses propositions ou idées	60	72	60	79	75	50	56
Sa capacité à faire face à la crise économique	53	35	44	34	60	84	36
Votre volonté de manifester votre mécontentement	26	32	28	25	17	3	49
Sa personnalité	21	22	15	26	24	31	20
Le rejet des autres candidats	18	17	20	13	14	24	18
Ses chances de gagner l'élection présidentielle	11	4	23	6	6	10	4
Les partis qui le soutiennent	8	16	16	15	6	5	2
<b>Total supérieur à 100, trois réponses possibles</b>		<b>Score élevé et supérieur à la moyenne</b>	<b>Score élevé et dans la moyenne</b>	<b>Score inférieur à la moyenne</b>			

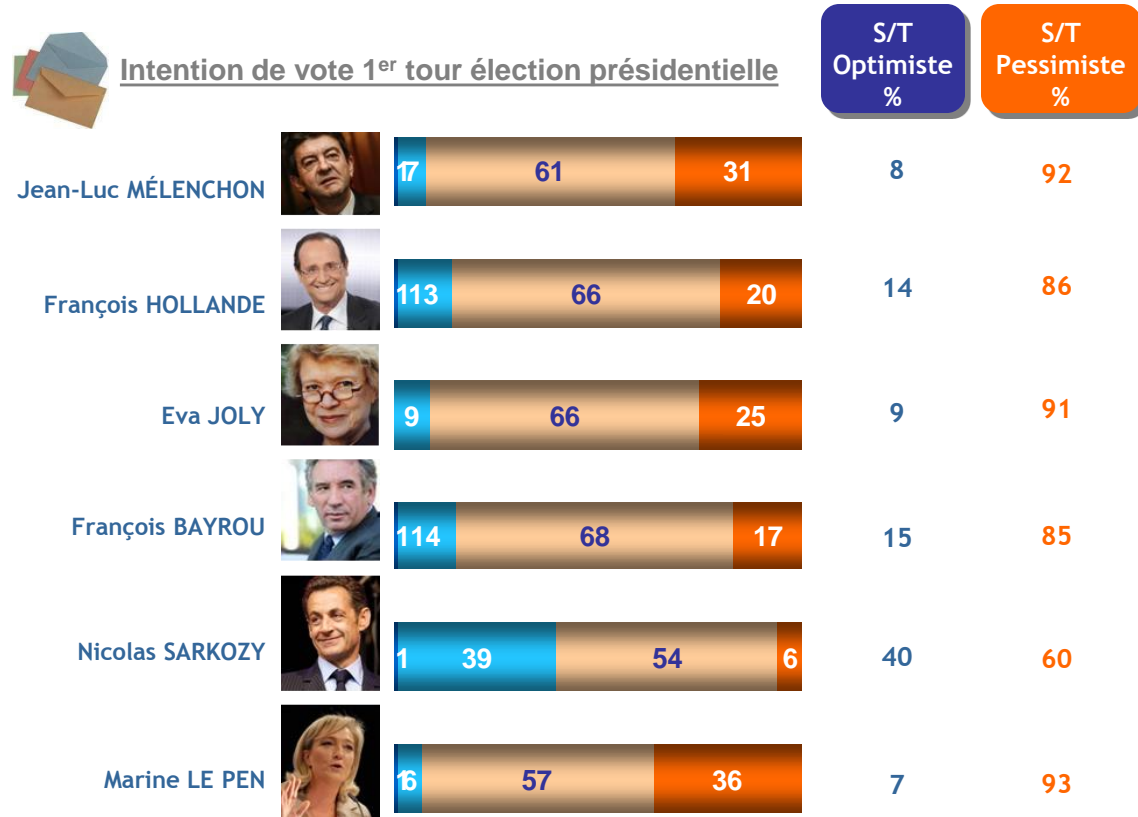
# La confiance économique et sociale des Français

Question : Quand vous pensez à l'évolution de la situation économique et sociale de la France au cours des prochains mois, êtes-vous...

## Ensemble des Français



## Intention de vote 1<sup>er</sup> tour élection présidentielle

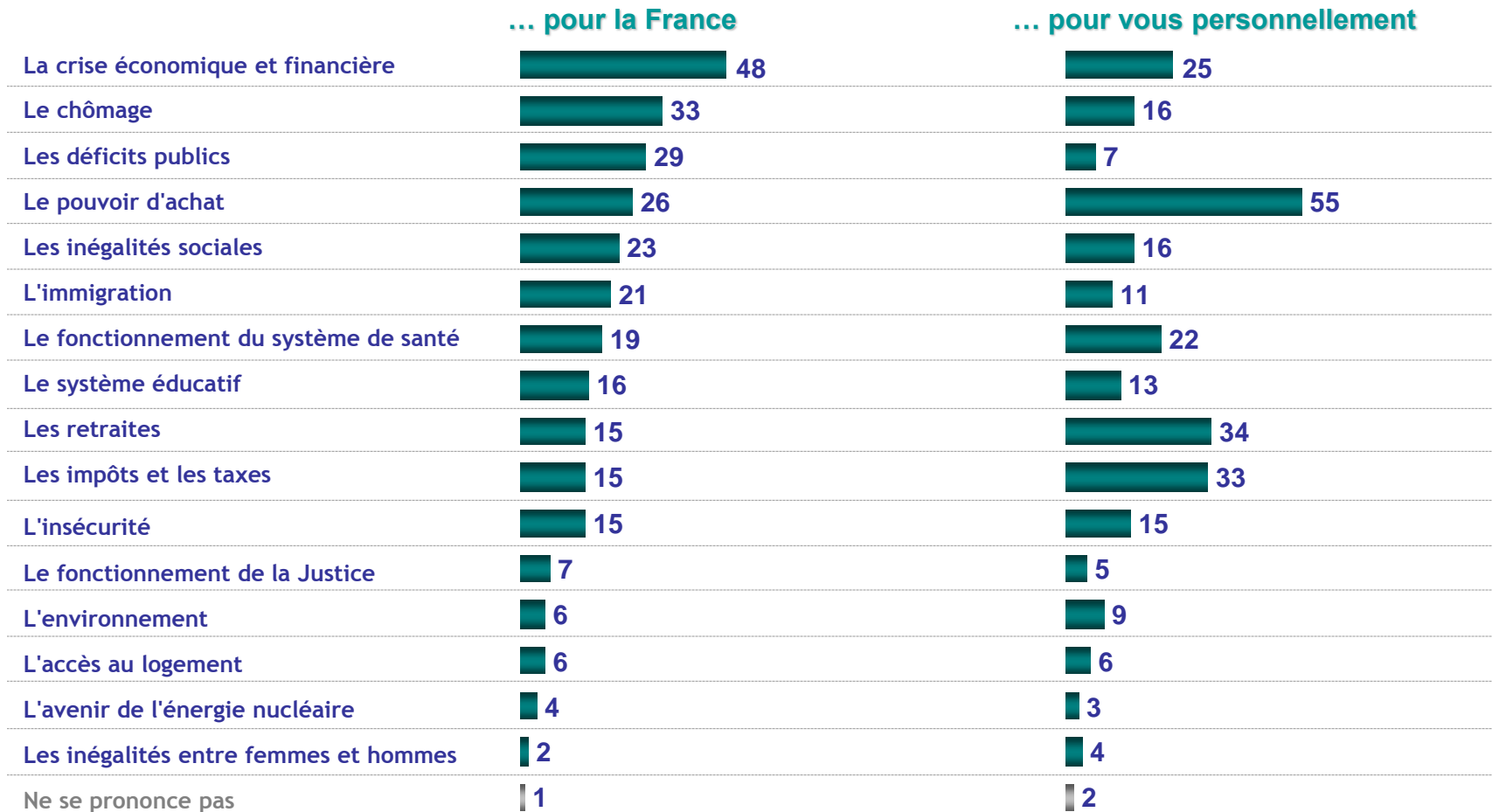


- Très optimiste
- Plutôt optimiste
- Plutôt pessimiste
- Très pessimiste

# Les principales préoccupations des Français

Question : Parmi les questions suivantes, quels sont les trois qui vous semblent les plus préoccupantes aujourd'hui...

## Ensemble des Français



Total supérieur à 100, trois réponses possibles

# Les principales préoccupations pour la France - Détail selon intention de vote

## Intention de vote 1<sup>er</sup> tour de l'élection présidentielle

... pour la France

	ENSEMBLE	J-L MÉLENCHON	F. HOLLANDE	E. JOLY	F. BAYROU	N. SARKOZY	M. LE PEN
La crise économique et financière	48	36	45	44	52	61	40
Le chômage	33	35	37	32	42	33	25
Les déficits publics	29	21	27	27	40	39	25
Le pouvoir d'achat	26	34	30	22	26	23	23
Les inégalités sociales	23	47	31	30	25	12	15
L'immigration	21	5	8	7	14	28	51
Le fonctionnement du système de santé	19	24	21	21	14	17	15
Le système éducatif	16	29	19	24	19	12	10
Les retraites	15	14	16	9	15	13	16
Les impôts et les taxes	15	8	14	10	10	12	20
L'insécurité	15	3	10	8	9	20	24
Le fonctionnement de la Justice	7	9	7	6	4	7	9
L'environnement	6	9	6	29	5	5	3
L'accès au logement	6	9	8	7	6	4	4
L'avenir de l'énergie nucléaire	4	6	4	13	4	3	2
Les inégalités entre femmes et hommes	2	5	2	-	2	1	2
Ne se prononce pas	1	-	1	-	1	-	-

Total supérieur à 100, trois réponses possibles

Score élevé et supérieur à la moyenne

Score élevé et dans la moyenne

Score inférieur à la moyenne

7

# Les principales préoccupations pour eux-mêmes - Détail selon intention de vote

## Intention de vote 1<sup>er</sup> tour de l'élection présidentielle

... pour vous  
personnellement

	ENSEMBLE	J-L MÉLENCHON	F. HOLLANDE	E. JOLY	F. BAYROU	N. SARKOZY	M. LE PEN
Le pouvoir d'achat	55	56	56	53	59	50	56
Les retraites	34	37	37	24	35	32	32
Les impôts et les taxes	33	27	30	25	29	34	36
La crise économique et financière	25	21	24	21	29	33	18
Le fonctionnement du système de santé	22	30	26	22	20	22	16
Le chômage	16	17	18	15	12	12	16
Les inégalités sociales	16	32	21	17	16	9	14
L'insécurité	15	2	8	7	14	23	27
Le système éducatif	13	17	17	23	14	9	7
L'immigration	11	2	4	2	6	14	30
L'environnement	9	15	8	38	10	8	3
Les déficits publics	7	5	6	6	10	13	5
L'accès au logement	6	6	7	5	5	3	6
Le fonctionnement de la Justice	5	8	4	5	3	6	6
Les inégalités entre femmes et hommes	4	3	4	6	4	4	2
L'avenir de l'énergie nucléaire	3	5	3	12	2	2	1
Ne se prononce pas	2	2	2	1	2	3	1

Total supérieur à 100, trois réponses possibles

Score élevé et supérieur à la moyenne

Score élevé et dans la moyenne

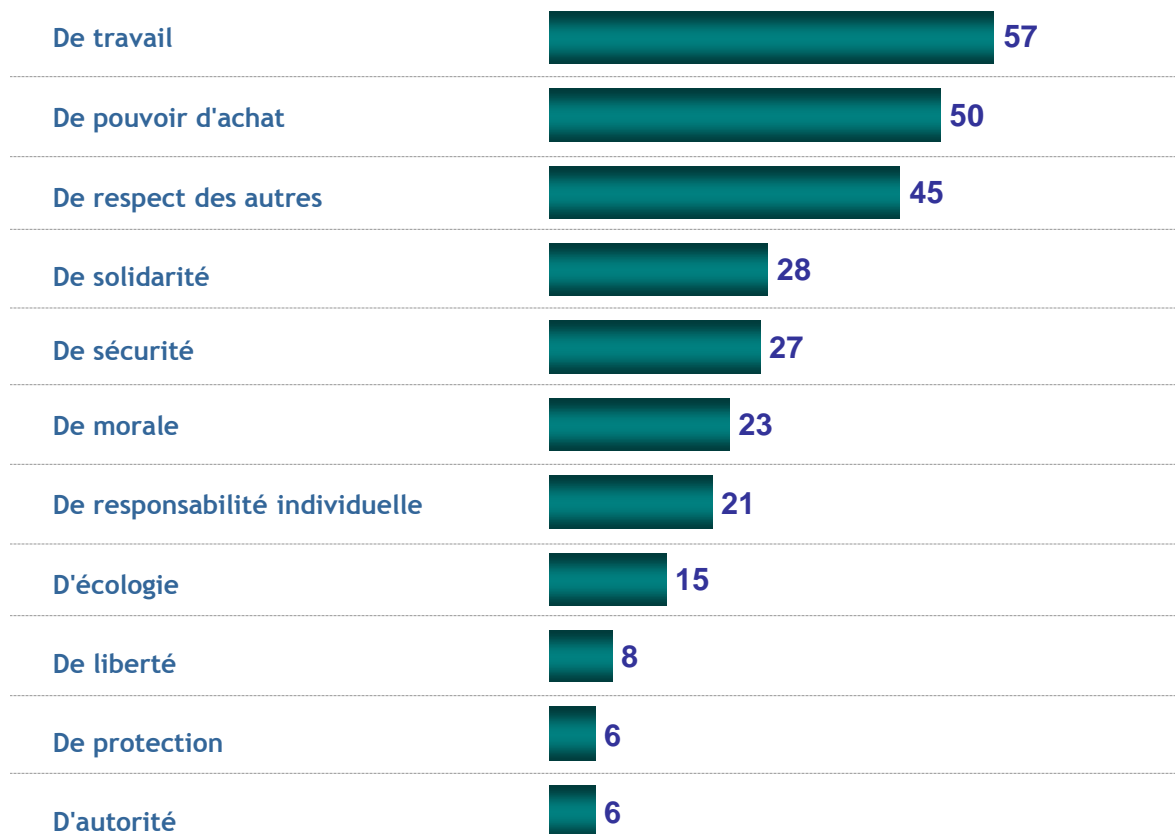
Score inférieur à la moyenne

8

# Que faudrait-il dans un monde meilleur ?

**Question :** Supposons que cela puisse aller mieux. Parmi les éléments suivants, un monde meilleur serait un monde avec plus de quoi selon vous ?

## Ensemble des Français



# Que faudrait-il dans un monde meilleur ?

## Détail selon intention de vote

### Intention de vote 1<sup>er</sup> tour de l'élection présidentielle

	ENSEMBLE	J-L MÉLENCHON	F.HOLLANDE	E. JOLY	F. BAYROU	N.SARKOZY	M. LE PEN
De travail	57	49	61	35	62	60	55
De pouvoir d'achat	50	53	55	26	46	43	56
De respect des autres	45	46	45	55	47	46	38
De solidarité	28	51	39	43	33	17	12
De sécurité	27	8	19	9	28	33	46
De morale	23	24	20	22	24	26	24
De responsabilité individuelle	21	17	16	26	18	32	17
D'écologie	15	18	16	59	13	9	7
De liberté	8	17	9	9	10	4	8
De protection	6	4	6	3	6	6	8
D'autorité	6	1	2	3	3	11	13

Score élevé et supérieur à la moyenne

Score élevé et dans la moyenne

Score inférieur à la moyenne

10

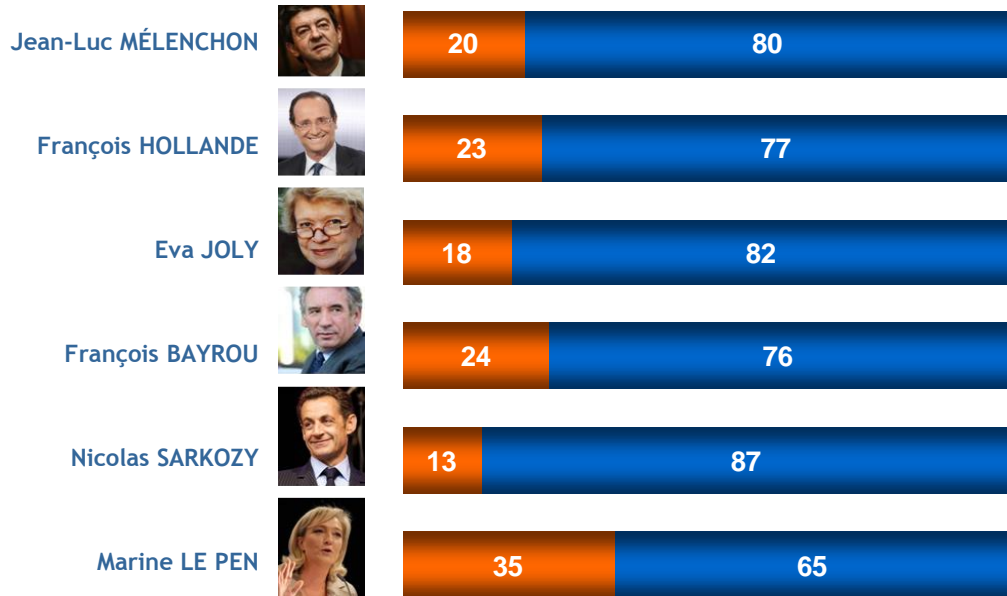
Total supérieur à 100, trois réponses possibles



# Le déclin de la France

Question : Au fond de vous-même, quand vous pensez à l'avenir de la France, que vous dites-vous plutôt ?



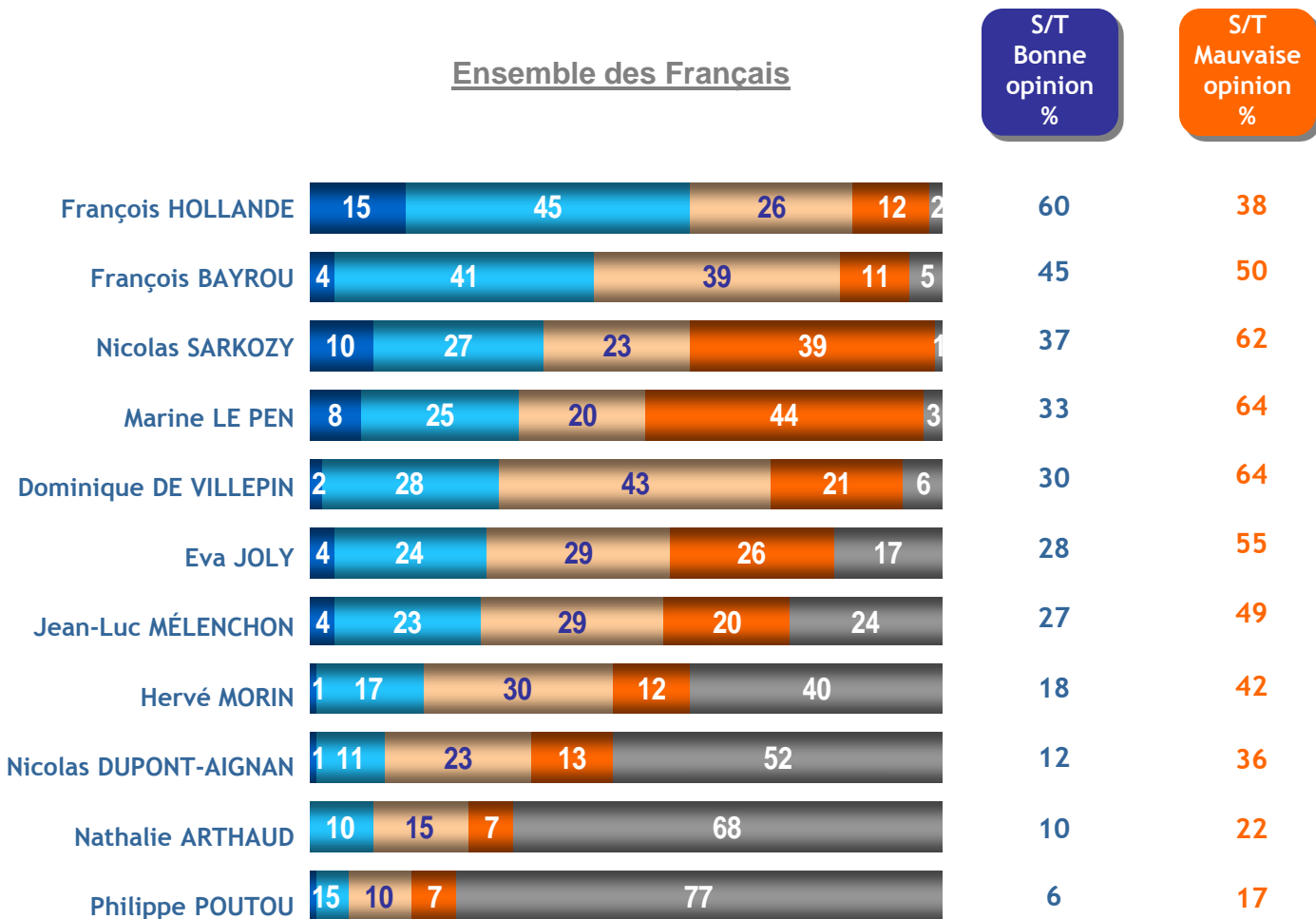
 Intention de vote 1<sup>er</sup> tour de l'élection présidentielle



-  Un lent déclin est inéluctable, on ne peut pas vraiment s'en sortir face à la concurrence des pays émergents
-  Le déclin n'est pas inéluctable, on a des atouts pour s'en sortir y compris face aux pays émergents

# La popularité des candidats

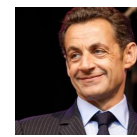
Question : Avez-vous une bonne ou une mauvaise opinion de chacune des personnalités suivantes ?



■ Très bonne opinion 
 ■ Assez bonne opinion 
 ■ Assez mauvaise opinion 
 ■ Très mauvaise opinion 
 ■ Ne la connaît pas / Ne sait pas

# La popularité des candidats - Détail selon intention de vote

## Intention de vote 1<sup>er</sup> tour de l'élection présidentielle



	ENSEMBLE		J-L MÉLENCHON		F. HOLLANDE		E. JOLY		F. BAYROU		N. SARKOZY		M. LE PEN	
	S/T BO	S/T MO	S/T BO	S/T MO	S/T BO	S/T MO	S/T BO	S/T MO	S/T BO	S/T MO	S/T BO	S/T MO	S/T BO	S/T MO
F. HOLLANDE	60	38	74	25	98	2	70	29	70	29	29	69	34	63
F. BAYROU	45	50	33	66	53	44	47	49	96	4	36	61	33	61
N. SARKOZY	37	62	7	92	8	91	7	91	32	68	98	1	37	63
M. LE PEN	33	64	7	90	12	85	11	86	19	79	34	63	96	4
D. DE VILLEPIN	30	64	20	79	29	66	30	65	41	57	31	66	25	69
E. JOLY	28	55	50	43	43	43	97	2	29	57	8	80	11	68
JL MÉLENCHON	27	49	97	3	38	41	36	45	25	54	13	68	14	53
H. MORIN	18	42	8	70	13	48	15	49	24	36	33	35	13	41
N. DUPONT-AIGNAN	12	36	15	56	11	39	7	43	14	34	13	39	16	28
N. ARTHAUD	10	22	25	25	13	20	15	16	8	24	7	26	4	27
P. POUTOU	6	17	19	19	8	16	7	15	5	16	1	21	2	19

# L'image détaillée des candidats - Tableau synthétique

**Question :** Pour chacune des phrases suivantes, diriez-vous qu'elle s'applique très bien, assez bien, assez mal ou très mal à chacune des personnalités suivantes ?

## Ensemble des Français

*Base : ceux qui ont une image (bonne ou mauvaise) du candidat*



	J-L MÉLENCHON		F. HOLLANDE		E. JOLY		F. BAYROU		N. SARKOZY		M. LE PEN	
	S/T Bien	S/T Mal	S/T Bien	S/T Mal	S/T Bien	S/T Mal	S/T Bien	S/T Mal	S/T Bien	S/T Mal	S/T Bien	S/T Mal
II/Elle est honnête	47	53	62	37	53	46	59	41	32	67	38	61
II/Elle est sincère	45	54	56	43	49	50	54	46	31	69	46	54
II/Elle est sympathique	38	61	67	33	34	65	59	41	33	66	35	65
II/Elle est dynamique	52	47	47	53	37	62	37	63	73	26	71	29
II/Elle est compétent(e)	34	65	59	41	31	69	43	57	49	50	37	62
II/Elle vous inquiète	32	67	33	66	30	69	28	71	46	53	52	48
II/Elle a la stature présidentielle	18	81	53	47	13	87	30	69	57	42	32	68
II/Elle a des convictions	66	34	74	25	63	36	65	34	69	31	77	23
II/Elle tiendra ses engagements	30	70	43	56	32	68	36	63	30	69	44	56
II/Elle comprend les problèmes des gens comme vous	44	55	55	44	31	68	45	54	24	75	41	59

# L'image détaillée de Jean-Luc Mélenchon

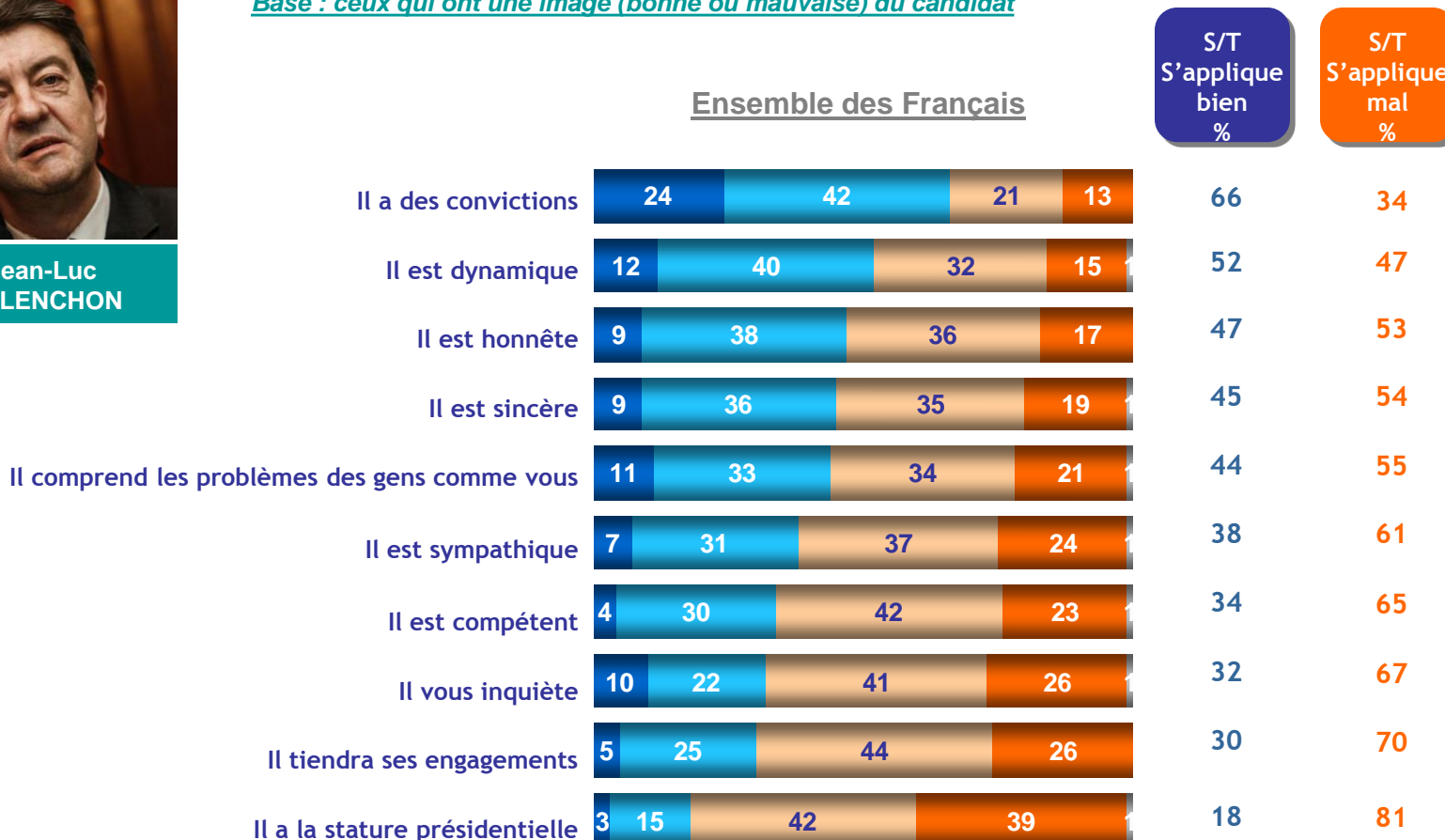
Question : Pour chacune des phrases suivantes, diriez-vous qu'elle s'applique très bien, assez bien, assez mal ou très mal à chacune des personnalités suivantes ?

*Base : ceux qui ont une image (bonne ou mauvaise) du candidat*



Jean-Luc MÉLENCHON

## Ensemble des Français



■ Très bien ■ Assez bien ■ Assez mal ■ Très mal ■ Ne se prononce pas

# L'image détaillée de François Hollande

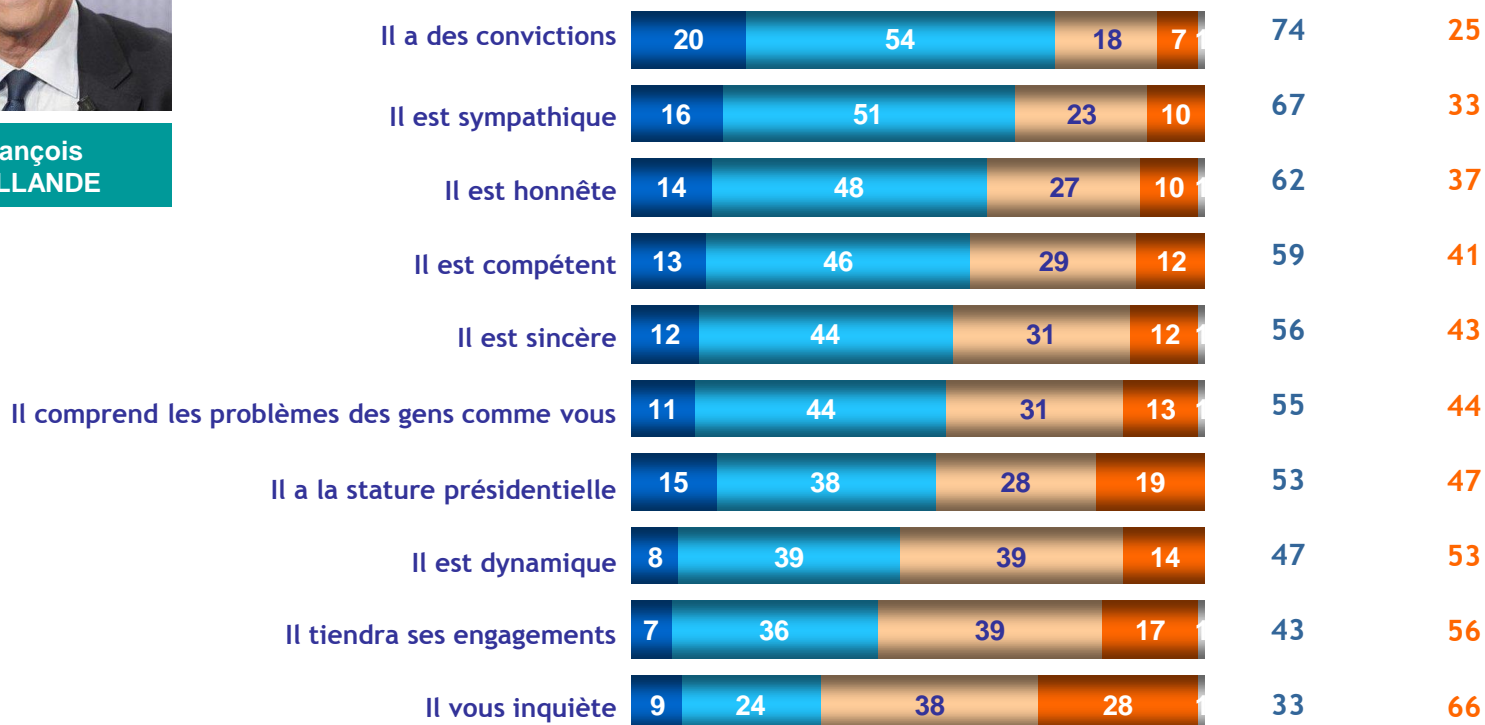
Question : Pour chacune des phrases suivantes, diriez-vous qu'elle s'applique très bien, assez bien, assez mal ou très mal à chacune des personnalités suivantes ?

*Base : ceux qui ont une image (bonne ou mauvaise) du candidat*



## Ensemble des Français

S/T S'applique bien %  
S/T S'applique mal %



■ Très bien ■ Assez bien ■ Assez mal ■ Très mal ■ Ne se prononce pas

# L'image détaillée d'Eva Joly

Question : Pour chacune des phrases suivantes, diriez-vous qu'elle s'applique très bien, assez bien, assez mal ou très mal à chacune des personnalités suivantes ?

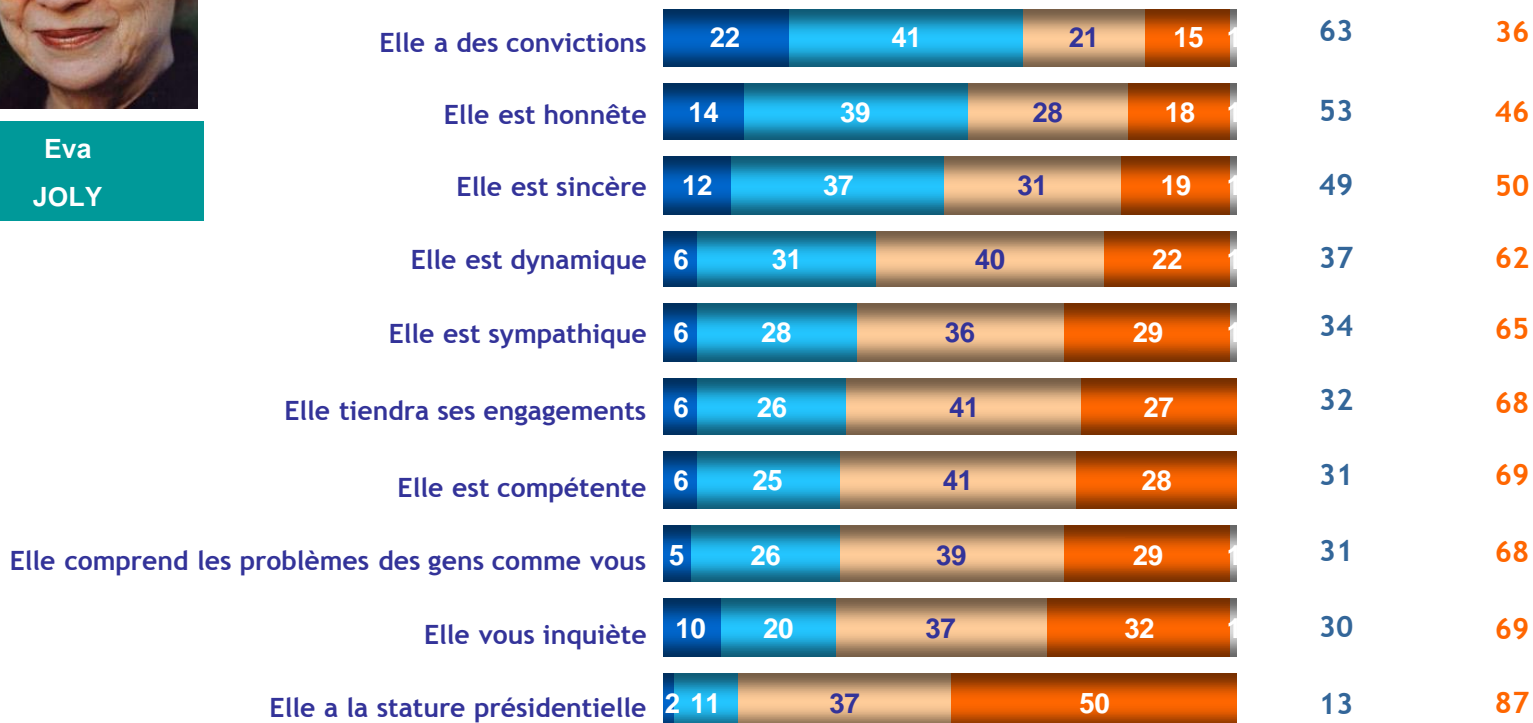
*Base : ceux qui ont une image (bonne ou mauvaise) du candidat*



## Ensemble des Français

S/T  
S'applique bien %

S/T  
S'applique mal %



■ Très bien ■ Assez bien ■ Assez mal ■ Très mal ■ Ne se prononce pas

# L'image détaillée de François Bayrou

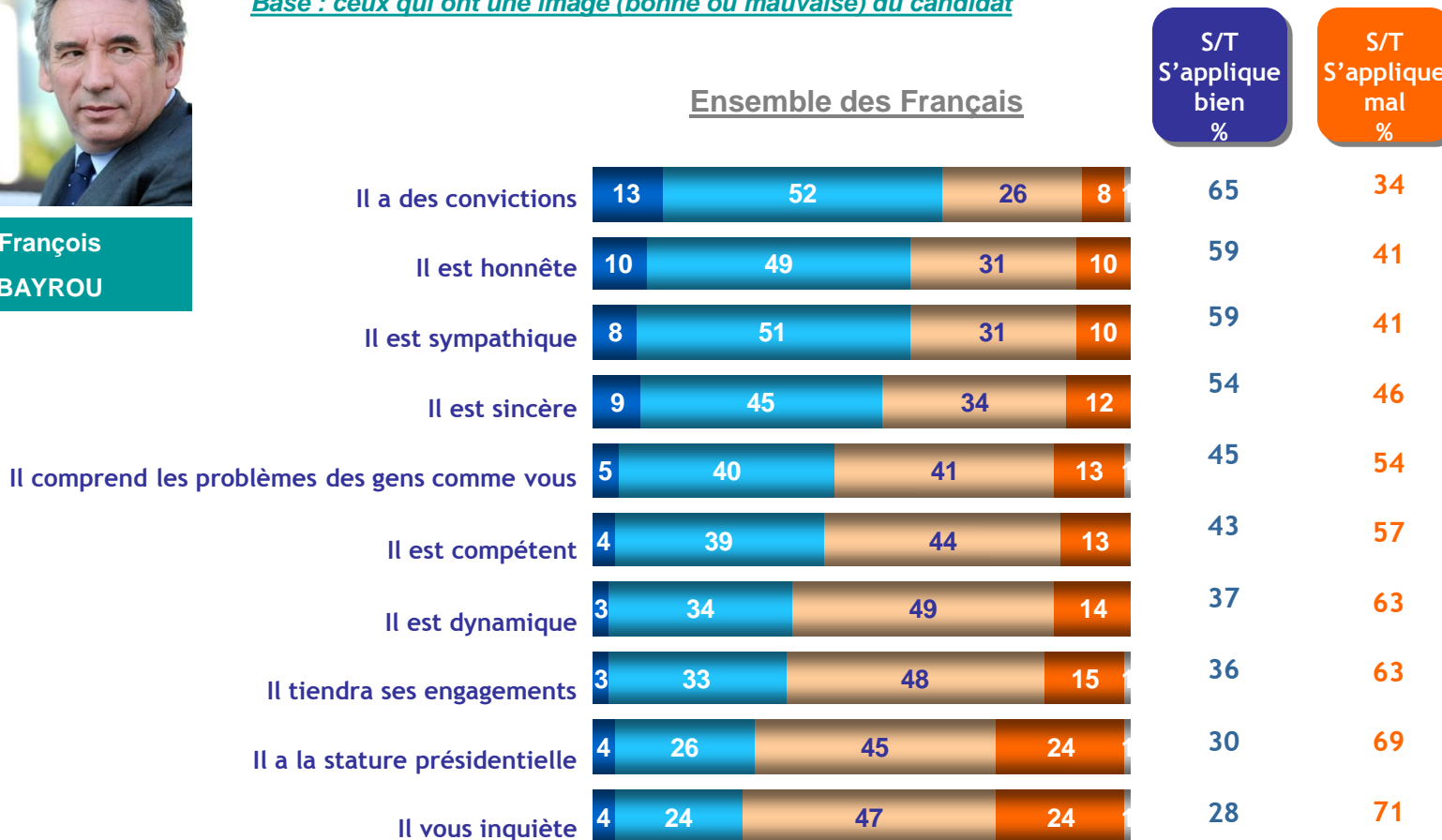
Question : Pour chacune des phrases suivantes, diriez-vous qu'elle s'applique très bien, assez bien, assez mal ou très mal à chacune des personnalités suivantes ?

*Base : ceux qui ont une image (bonne ou mauvaise) du candidat*



François BAYROU

## Ensemble des Français



■ Très bien ■ Assez bien ■ Assez mal ■ Très mal ■ Ne se prononce pas

# L'image détaillée de Nicolas Sarkozy

Question : Pour chacune des phrases suivantes, diriez-vous qu'elle s'applique très bien, assez bien, assez mal ou très mal à chacune des personnalités suivantes ?

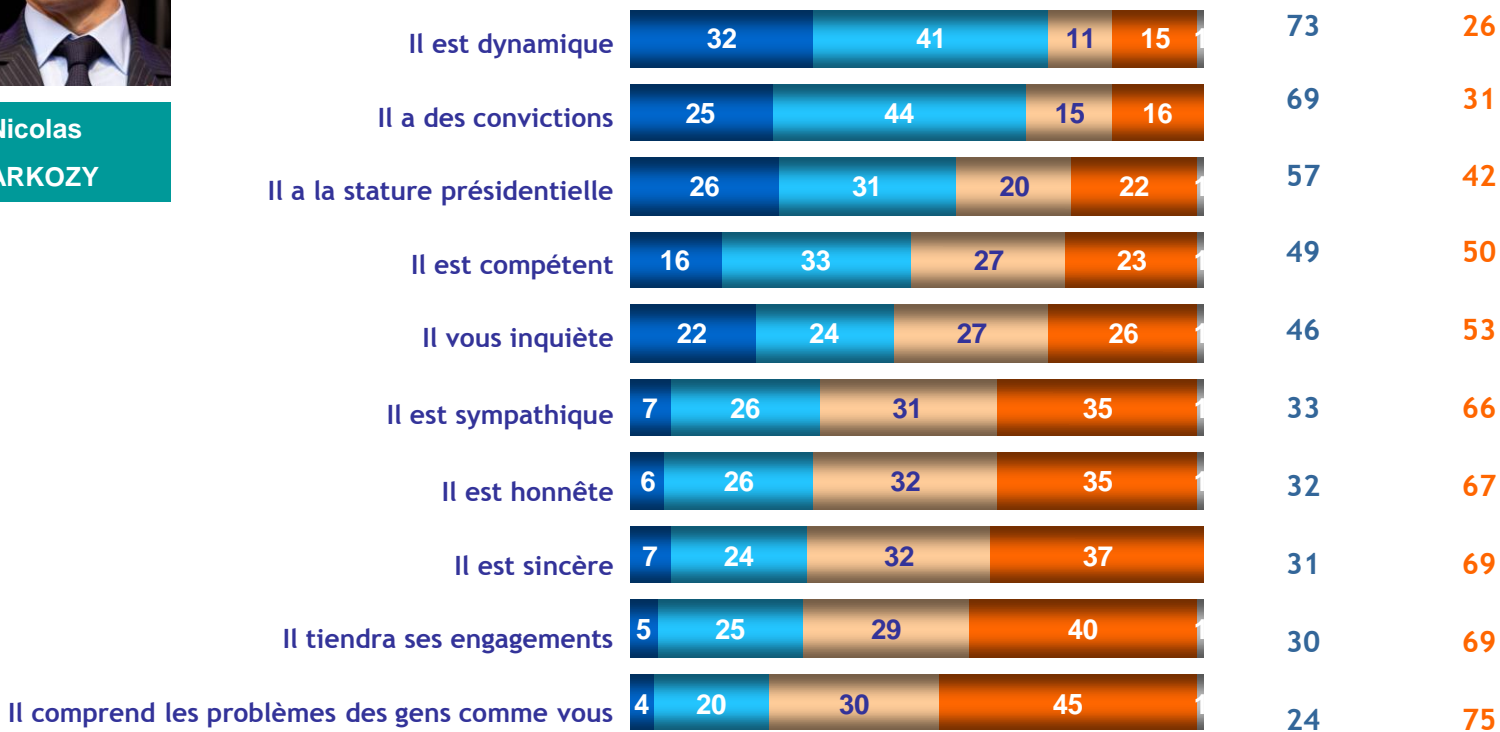
*Base : ceux qui ont une image (bonne ou mauvaise) du candidat*



Nicolas SARKOZY

## Ensemble des Français

S/T S'applique bien %  
S/T S'applique mal %



■ Très bien ■ Assez bien ■ Assez mal ■ Très mal ■ Ne se prononce pas

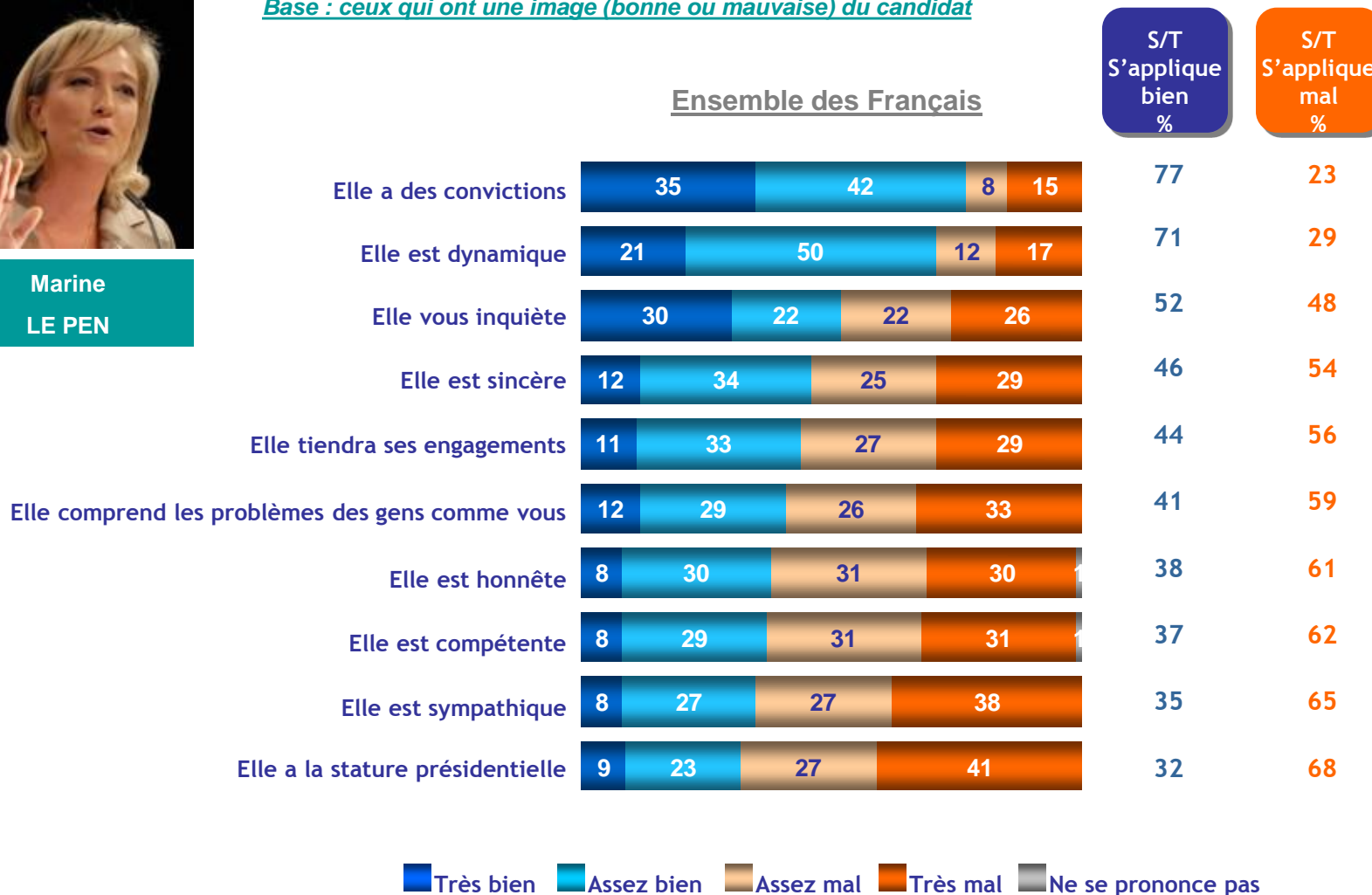
# L'image détaillée de Marine Le Pen

Question : Pour chacune des phrases suivantes, diriez-vous qu'elle s'applique très bien, assez bien, assez mal ou très mal à chacune des personnalités suivantes ?



Marine  
LE PEN

*Base : ceux qui ont une image (bonne ou mauvaise) du candidat*



# L'image détaillée des candidats selon les électeurs de Jean-Luc Mélenchon -

Base : Ceux déclarant une intention de vote pour **Jean-Luc MELENCHON** au 1er tour de l'élection présidentielle *et ayant une image globale (bonne ou mauvaise) du candidat testé*



J-L MÉLENCHON

F.HOLLANDE

E. JOLY

F. BAYROU

N.SARKOZY

M. LE PEN

	J-L MÉLENCHON		F.HOLLANDE		E. JOLY		F. BAYROU		N.SARKOZY		M. LE PEN	
	S/T Bien	S/T Mal	S/T Bien	S/T Mal	S/T Bien	S/T Mal	S/T Bien	S/T Mal	S/T Bien	S/T Mal	S/T Bien	S/T Mal
II/Elle est honnête	96	4	77	23	77	22	66	34	9	91	20	80
II/Elle est sincère	95	5	70	30	74	25	58	40	9	91	27	73
II/Elle est sympathique	90	10	80	20	51	48	51	47	9	91	12	88
II/Elle est dynamique	98	2	56	44	51	49	35	65	58	41	57	42
II/Elle est compétent(e)	92	8	78	22	52	48	42	56	21	79	17	83
II/Elle vous inquiète	26	72	36	64	26	72	28	70	58	41	57	42
II/Elle a la stature présidentielle	77	23	72	28	22	78	29	69	34	66	14	86
II/Elle a des convictions	100	-	83	17	81	19	64	36	54	46	66	34
II/Elle tiendra ses engagements	87	12	55	45	57	43	42	56	7	93	29	71
II/Elle comprend les problèmes des gens comme vous	98	2	69	31	52	47	33	64	4	96	18	82

# L'image détaillée des candidats selon les électeurs de François Hollande -



Base : Ceux déclarant une intention de vote pour **François HOLLANDE** au 1er tour de l'élection présidentielle *et ayant une image globale (bonne ou mauvaise) du candidat testé*



J-L MÉLENCHON

F.HOLLANDE

E. JOLY

F. BAYROU

N.SARKOZY

M. LE PEN

	J-L MÉLENCHON		F.HOLLANDE		E. JOLY		F. BAYROU		N.SARKOZY		M. LE PEN	
	S/T Bien	S/T Mal	S/T Bien	S/T Mal	S/T Bien	S/T Mal	S/T Bien	S/T Mal	S/T Bien	S/T Mal	S/T Bien	S/T Mal
Il/Elle est honnête	58	42	91	9	66	33	66	34	11	89	22	77
Il/Elle est sincère	56	43	91	9	62	38	61	39	10	90	30	70
Il/Elle est sympathique	45	54	92	7	45	55	66	34	12	87	19	81
Il/Elle est dynamique	61	39	79	21	45	55	42	57	64	36	60	40
Il/Elle est compétent(e)	44	56	95	5	41	59	51	49	28	72	22	77
Il/Elle vous inquiète	33	66	26	73	28	71	28	71	54	45	59	41
Il/Elle a la stature présidentielle	21	78	90	10	14	85	34	65	37	62	16	84
Il/Elle a des convictions	76	24	95	4	73	27	72	28	57	43	67	32
Il/Elle tiendra ses engagements	38	61	82	17	43	56	41	58	9	90	31	68
Il/Elle comprend les problèmes des gens comme vous	58	42	90	10	42	58	52	48	5	95	23	76

# L'image détaillée des candidats selon les électeurs d'Eva Joly -



Base : Ceux déclarant une intention de vote pour **Eva JOLY** au 1er tour de l'élection présidentielle et ayant une image globale (bonne ou mauvaise) du candidat testé



J-L MÉLENCHON

F.HOLLANDE

E. JOLY

F. BAYROU

N.SARKOZY

M. LE PEN

	S/T Bien	S/T Mal	S/T Bien	S/T Mal	S/T Bien	S/T Mal	S/T Bien	S/T Mal	S/T Bien	S/T Mal	S/T Bien	S/T Mal
II/Elle est honnête	58	42	73	27	93	7	69	31	8	92	18	82
II/Elle est sincère	50	50	67	33	95	5	61	39	9	91	35	65
II/Elle est sympathique	37	63	71	29	81	18	63	37	11	88	10	90
II/Elle est dynamique	61	37	40	60	87	13	33	67	73	27	69	30
II/Elle est compétent(e)	48	51	71	29	92	8	46	54	27	73	17	83
II/Elle vous inquiète	26	74	24	75	17	82	19	81	64	36	73	27
II/Elle a la stature présidentielle	23	77	58	42	61	39	27	73	36	64	17	83
II/Elle a des convictions	76	24	76	24	97	3	69	31	60	40	78	22
II/Elle tiendra ses engagements	44	56	52	48	88	12	48	50	11	89	36	64
II/Elle comprend les problèmes des gens comme vous	60	40	59	41	89	11	46	54	5	95	19	81

# L'image détaillée des candidats selon les électeurs de François Bayrou -



Base : Ceux déclarant une intention de voter pour **François BAYROU** au 1er tour de l'élection présidentielle et ayant une image globale (bonne ou mauvaise) du candidat testé



J-L MÉLENCHON

F.HOLLANDE

E. JOLY

F. BAYROU

N.SARKOZY

M. LE PEN

	S/T Bien	S/T Mal	S/T Bien	S/T Mal	S/T Bien	S/T Mal	S/T Bien	S/T Mal	S/T Bien	S/T Mal	S/T Bien	S/T Mal
II/Elle est honnête	52	46	71	28	60	38	89	10	31	68	32	67
II/Elle est sincère	48	51	63	36	56	42	92	7	25	75	39	61
II/Elle est sympathique	37	61	77	23	36	63	92	7	30	69	26	74
II/Elle est dynamique	56	42	50	50	45	54	82	18	79	20	71	26
II/Elle est compétent(e)	29	70	64	35	34	65	88	10	50	50	30	69
II/Elle vous inquiète	41	59	31	67	35	64	22	75	45	54	63	36
II/Elle a la stature présidentielle	14	85	58	42	15	83	80	18	62	38	20	80
II/Elle a des convictions	72	26	85	14	71	28	99	1	76	23	82	17
II/Elle tiendra ses engagements	30	68	43	56	33	66	81	17	22	77	48	52
II/Elle comprend les problèmes des gens comme vous	47	51	60	39	34	64	91	8	12	88	35	65

# L'image détaillée des candidats selon les électeurs de Nicolas Sarkozy -



Base : Ceux déclarant une intention de vote pour **Nicolas SARKOZY** au 1er tour de l'élection présidentielle et ayant une image globale (bonne ou mauvaise) du candidat testé



J-L MÉLENCHON

F. HOLLANDE

E. JOLY

F. BAYROU

N. SARKOZY

M. LE PEN

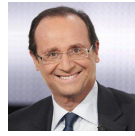
	S/T Bien	S/T Mal	S/T Bien	S/T Mal	S/T Bien	S/T Mal	S/T Bien	S/T Mal	S/T Bien	S/T Mal	S/T Bien	S/T Mal
Il/Elle est honnête	32	67	46	54	36	63	57	42	84	15	41	59
Il/Elle est sincère	30	70	31	68	30	70	50	50	83	16	47	53
Il/Elle est sympathique	24	75	50	50	15	84	53	46	78	21	36	63
Il/Elle est dynamique	37	62	21	78	20	80	29	70	99	1	73	27
Il/Elle est compétent(e)	15	84	29	71	9	91	34	66	98	2	36	63
Il/Elle vous inquiète	35	65	39	61	35	64	31	68	33	66	46	54
Il/Elle a la stature présidentielle	5	95	21	79	2	98	21	78	98	2	26	74
Il/Elle a des convictions	56	44	61	39	52	48	62	37	98	2	78	22
Il/Elle tiendra ses engagements	12	88	13	87	12	87	26	73	82	18	38	62
Il/Elle comprend les problèmes des gens comme vous	23	76	32	68	11	88	42	57	73	26	42	58

# L'image détaillée des candidats selon les électeurs de Marine Le Pen -

Base : Ceux déclarant une intention de vote pour **Marine LE PEN** au 1er tour de l'élection présidentielle et ayant une image globale (bonne ou mauvaise) du candidat testé



J-L MÉLENCHON



F. HOLLANDE



E. JOLY



F. BAYROU



N. SARKOZY



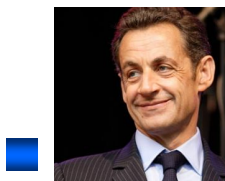
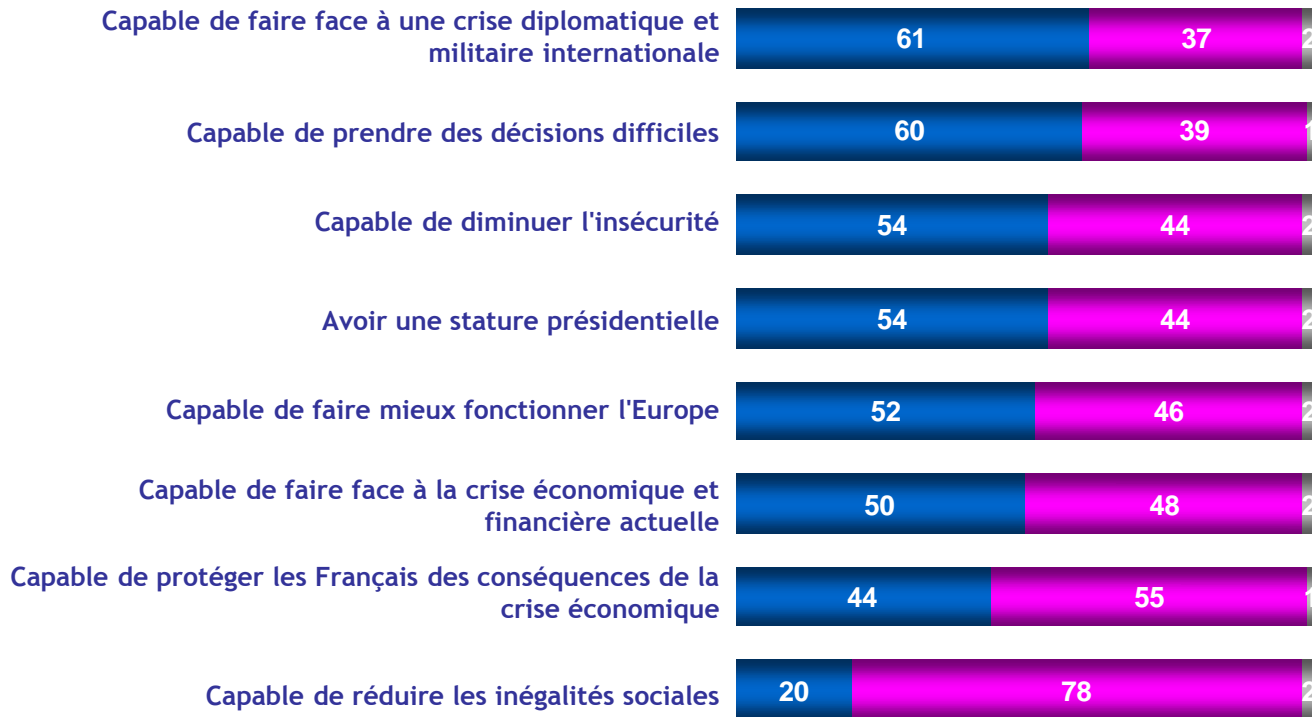
M. LE PEN

	J-L MÉLENCHON		F. HOLLANDE		E. JOLY		F. BAYROU		N. SARKOZY		M. LE PEN	
	S/T Bien	S/T Mal	S/T Bien	S/T Mal	S/T Bien	S/T Mal	S/T Bien	S/T Mal	S/T Bien	S/T Mal	S/T Bien	S/T Mal
II/Elle est honnête	30	69	38	62	32	68	46	53	32	68	85	15
II/Elle est sincère	30	70	32	67	28	72	41	59	29	71	89	11
II/Elle est sympathique	28	72	46	54	19	81	51	49	36	64	86	14
II/Elle est dynamique	38	62	30	70	23	77	29	71	70	30	96	4
II/Elle est compétent(e)	21	78	33	67	14	86	32	68	49	51	86	13
II/Elle vous inquiète	33	67	40	60	30	70	31	69	42	57	38	62
II/Elle a la stature présidentielle	11	89	31	69	4	96	25	75	57	43	83	17
II/Elle a des convictions	48	52	55	45	43	56	56	44	64	36	98	2
II/Elle tiendra ses engagements	17	83	20	80	14	86	26	74	26	74	83	16
II/Elle comprend les problèmes des gens comme vous	28	72	31	69	13	87	36	64	22	77	93	7

# La crédibilité comparée François Hollande - Nicolas Sarkozy

Question : Qui de François Hollande ou de Nicolas Sarkozy vous semble le plus ...

## Ensemble des Français



N. SARKOZY



F. HOLLANDE

Ne se prononce pas

# La crédibilité comparée François Hollande - Nicolas Sarkozy

## Détail selon intention de vote

### Intention de vote 1<sup>er</sup> tour de l'élection présidentielle

	Intention de vote 1 <sup>er</sup> tour de l'élection présidentielle													
	ENSEMBLE		J-L MÉLENCHON		F.HOLLANDE		E. JOLY		F. BAYROU		N.SARKOZY		M. LE PEN	
	NS	FH	NS	FH	NS	FH	NS	FH	NS	FH	NS	FH	NS	FH
Capable de faire face à une crise diplomatique et militaire internationale	61	37	33	64	32	66	43	56	72	26	98	1	70	28
Capable de prendre des décisions difficiles	60	39	34	65	28	72	45	54	66	34	99	1	70	28
Capable de diminuer l'insécurité	54	44	18	80	23	76	38	61	58	40	95	5	67	30
Avoir une stature présidentielle	54	44	23	74	18	81	33	65	64	35	98	1	67	30
Capable de faire mieux fonctionner l'Europe	52	46	21	78	18	81	31	68	55	44	97	2	64	34
Capable de faire face à la crise économique et financière actuelle	50	48	16	82	15	84	29	68	50	49	98	1	63	35
Capable de protéger les Français des conséquences de la crise économique	44	55	12	87	8	91	18	82	38	60	95	4	56	42
Capable de réduire les inégalités sociales	20	78	2	97	1	98	4	95	9	90	54	45	30	67




# L'appartenance de la France à l'Union européenne

Question : D'une manière générale, pensez-vous que le fait pour la France de faire partie de l'Union européenne est ...



 Intention de vote 1<sup>er</sup> tour de l'élection présidentielle



-  Une bonne chose
-  Une mauvaise chose
-  Une chose ni bonne ni mauvaise

# L'ouverture de la France au monde

Question : Estimez-vous que la France doit...



## Intention de vote 1<sup>er</sup> tour de l'élection présidentielle

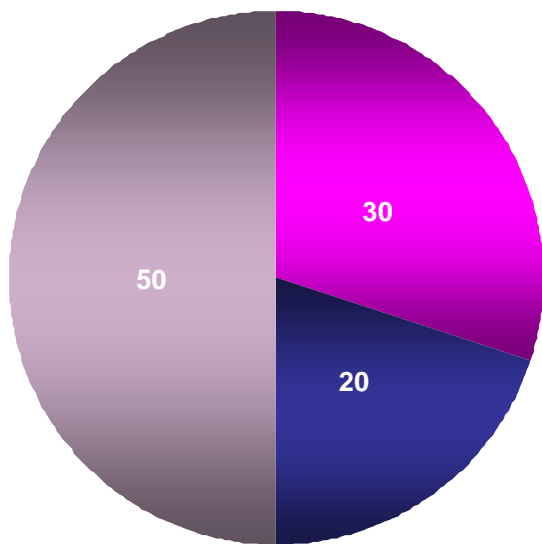


- ... s'ouvrir davantage au monde d'aujourd'hui
- ... se protéger davantage du monde d'aujourd'hui
- ... ni l'un, ni l'autre

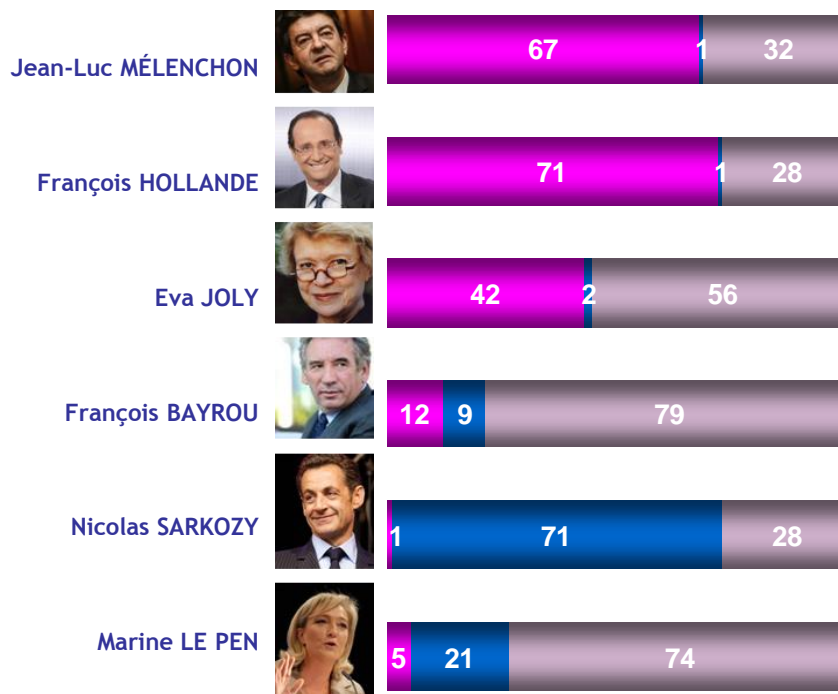
# La confiance suscitée par la gauche et la droite pour gouverner le pays

Question : Concernant les prochaines années, laquelle des trois phrases suivantes se rapproche le plus de votre opinion ?

## Ensemble des Français



## Intention de vote 1<sup>er</sup> tour élection présidentielle

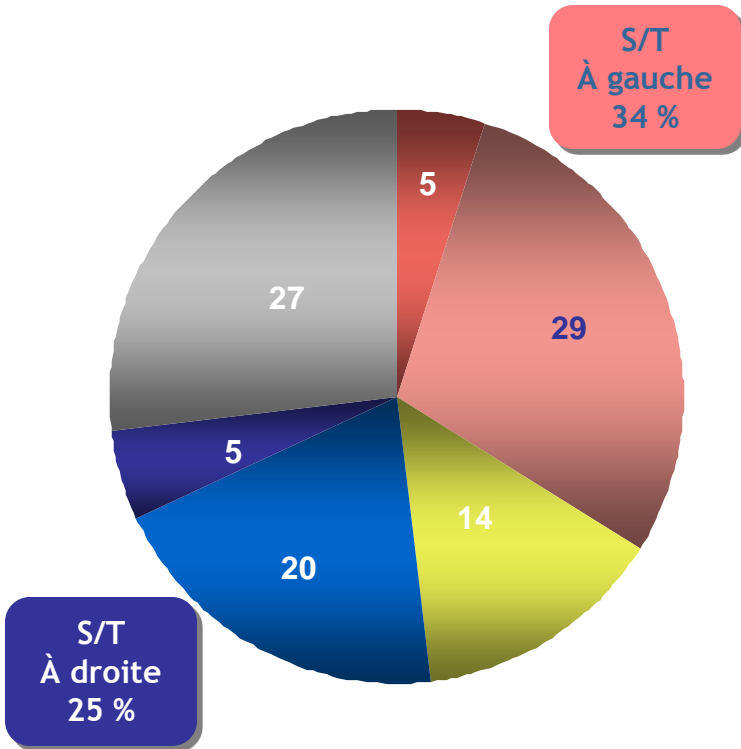


- J'ai confiance dans la gauche pour gouverner le pays
- J'ai confiance dans la droite pour gouverner le pays
- Je n'ai confiance ni dans la droite ni dans la gauche pour gouverner le pays

# L'auto-positionnement politique des Français

Question : Vous-même, diriez-vous que vous vous situez... ?

## Ensemble des Français



## Intention de vote 1<sup>er</sup> tour élection présidentielle

