



Le Point

**LE BAROMETRE
DE L'ACTION POLITIQUE**

IPSOS / LE POINT

16 Janvier 2012

Siège social :
35, rue du Val de Marne
75628 cedex 13
SAS au capital de 161 700 Euros
RCS Paris B 317 839 959

Ipsos Public Affairs

Adresse postale :
35, rue du Val de Marne
75628 cedex 13
Tel : + 33 1 41 98 00 00
Fax : + 33 1 91 98 99 19
[http ://www.ipsos.fr](http://www.ipsos.fr)

FICHE TECHNIQUE

SONDAGE EFFECTUE POUR : LE POINT

DATES DU TERRAIN : Les 13 et 14 Janvier 2012

ECHANTILLON : 948 personnes constituant un échantillon national représentatif de la population française âgée de 18 ans et plus.

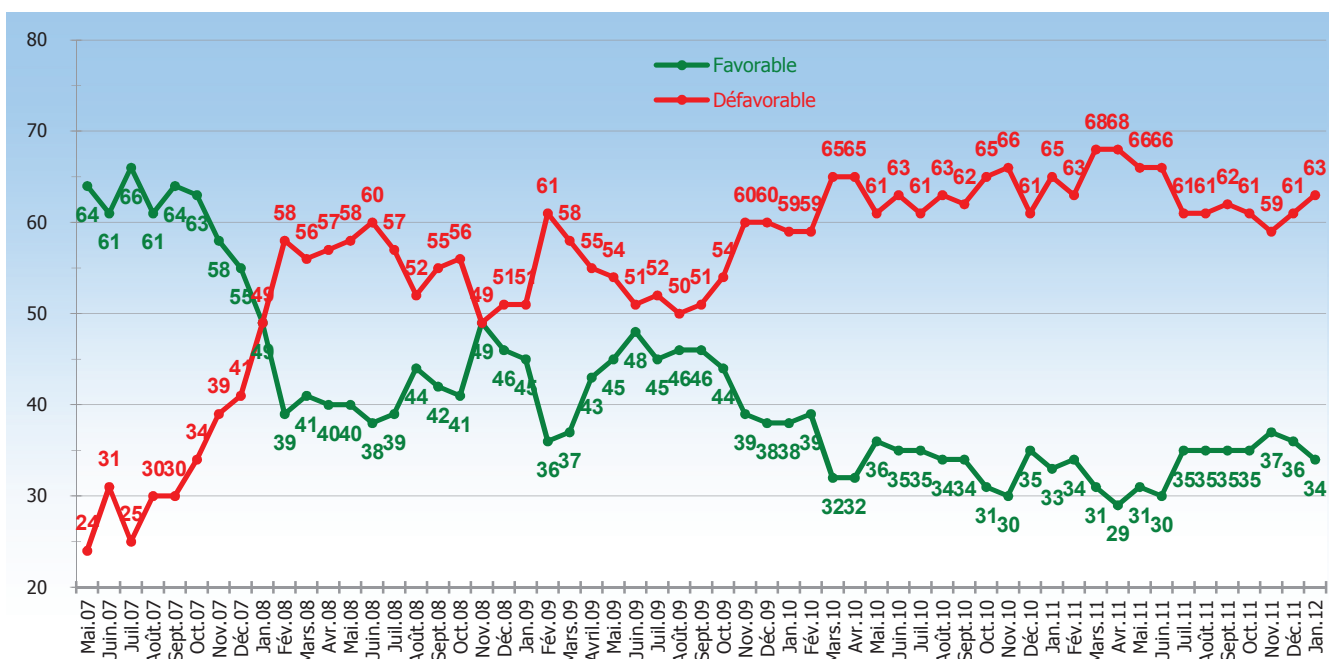
METHODE : Etude réalisée par téléphone.
Quotas : sexe, âge, profession du chef de famille, catégorie d'agglomération, région.

Comme pour toute enquête quantitative, cette étude présente des résultats soumis aux marges d'erreur inhérentes aux lois statistiques.

L'IMAGE DE L'ACTION DU PRESIDENT DE LA REPUBLIQUE

Question : Quel jugement portez-vous sur l'action de **Nicolas Sarkozy** en tant que président de la République ?

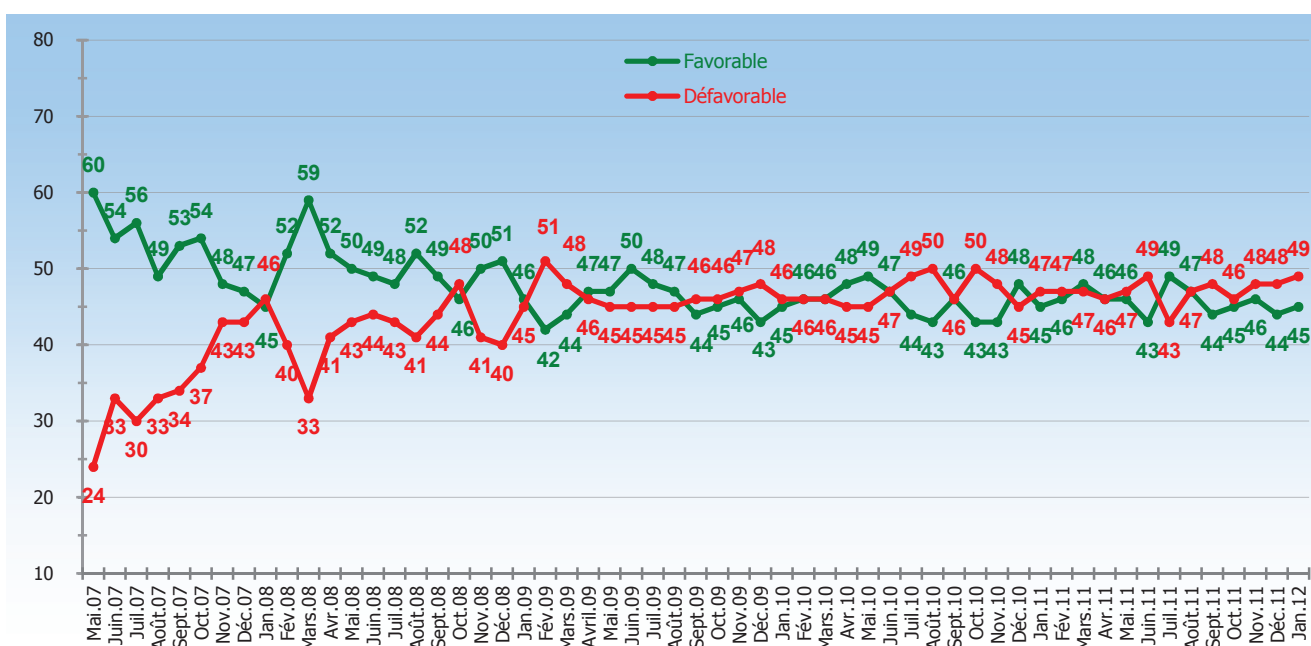
	Janvier 2012 Ensemble %	Sympathisants			
		Gauche %	dont PS %	MoDem %	UMP %
Très favorable	3	1	1	2	10
<i>Rappel Décembre 2011</i>	<i>7</i>	<i>1</i>	<i>1</i>	<i>2</i>	<i>21</i>
Plutôt favorable	31	9	6	41	70
<i>Rappel Décembre 2011</i>	<i>29</i>	<i>8</i>	<i>9</i>	<i>42</i>	<i>64</i>
Total favorable	34	10	7	43	80
<i>Rappel Décembre 2011</i>	<i>36</i>	<i>9</i>	<i>10</i>	<i>44</i>	<i>85</i>
Plutôt défavorable	34	42	46	45	17
<i>Rappel Décembre 2011</i>	<i>34</i>	<i>46</i>	<i>50</i>	<i>41</i>	<i>11</i>
Très défavorable	29	45	44	11	2
<i>Rappel Décembre 2011</i>	<i>27</i>	<i>44</i>	<i>40</i>	<i>15</i>	<i>3</i>
Total défavorable	63	87	90	56	19
<i>Rappel Décembre 2011</i>	<i>61</i>	<i>90</i>	<i>90</i>	<i>56</i>	<i>14</i>
Ne se prononce pas	3	3	3	1	1
<i>Rappel Décembre 2011</i>	<i>3</i>	<i>1</i>	<i>0</i>	<i>0</i>	<i>1</i>
	100	100	100	100	100



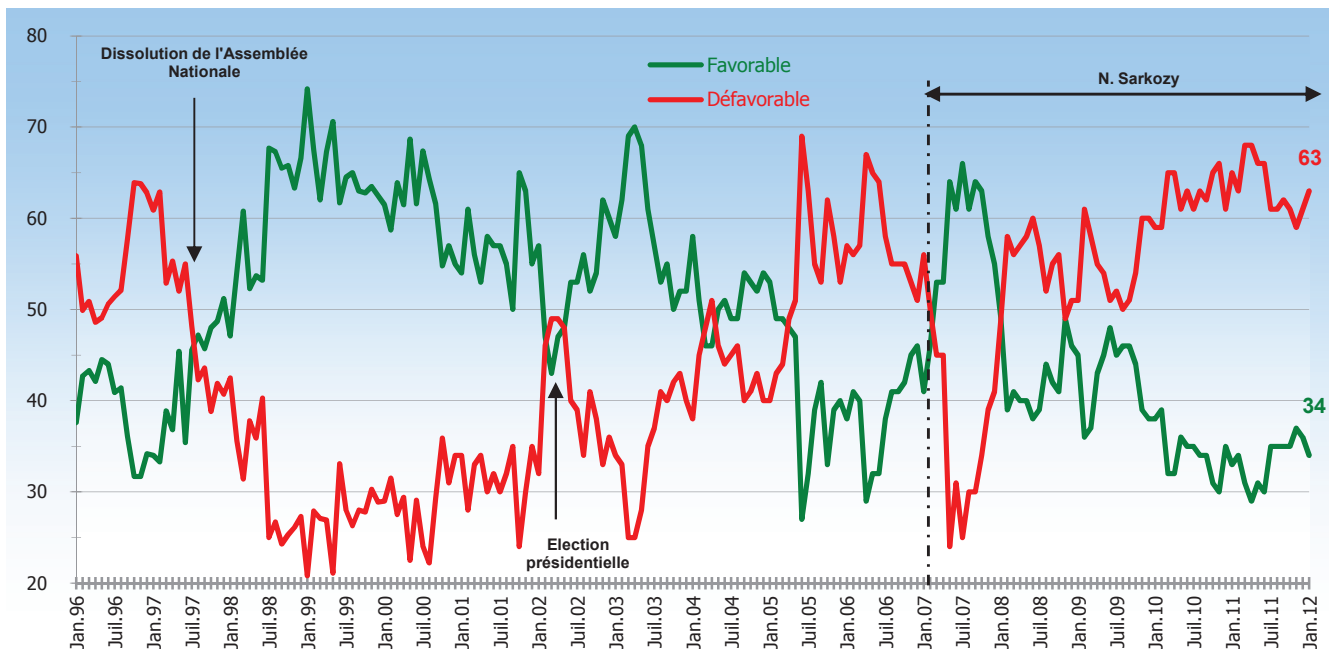
L'IMAGE DE L'ACTION DU PREMIER MINISTRE

Question : Quel jugement portez-vous sur l'action de **François Fillon**, en tant que Premier ministre ?

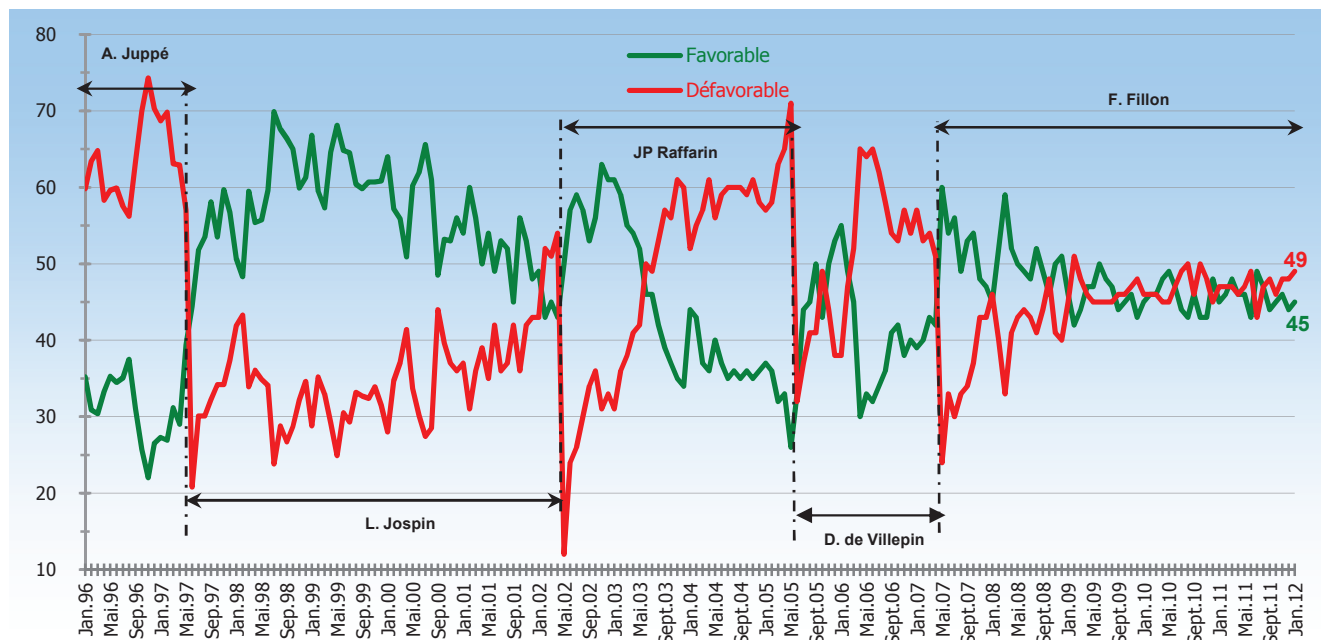
	Janvier 2012 Ensemble %	Sympathisants			
		Gauche %	dont PS %	MoDem %	UMP %
Très favorable	9	2	1	20	19
<i>Rappel Décembre 2011</i>	<i>7</i>	<i>1</i>	<i>0</i>	<i>5</i>	<i>19</i>
Plutôt favorable	36	22	22	42	68
<i>Rappel Décembre 2011</i>	<i>37</i>	<i>18</i>	<i>16</i>	<i>44</i>	<i>70</i>
Total favorable	45	24	23	62	87
<i>Rappel Décembre 2011</i>	<i>44</i>	<i>19</i>	<i>16</i>	<i>49</i>	<i>89</i>
Plutôt défavorable	32	44	50	32	11
<i>Rappel Décembre 2011</i>	<i>30</i>	<i>45</i>	<i>53</i>	<i>35</i>	<i>8</i>
Très défavorable	17	27	23	6	1
<i>Rappel Décembre 2011</i>	<i>18</i>	<i>31</i>	<i>27</i>	<i>11</i>	<i>1</i>
Total défavorable	49	71	73	38	12
<i>Rappel Décembre 2011</i>	<i>48</i>	<i>76</i>	<i>80</i>	<i>46</i>	<i>9</i>
Ne se prononce pas	6	5	4	0	1
<i>Rappel Décembre 2011</i>	<i>8</i>	<i>5</i>	<i>4</i>	<i>5</i>	<i>2</i>
	100	100	100	100	100



L'IMAGE DE L'ACTION DES PRESIDENTS DE LA REPUBLIQUE DEPUIS 1996



L'IMAGE DE L'ACTION DES PREMIERS MINISTRES DEPUIS 1996




LE PALMARES DES LEADERS POLITIQUES

Question : Quel jugement portez-vous sur l'action des personnalités politiques suivantes ?

ENSEMBLE	Classement	Total Favorable %	Total Défavorable %	NSP %	Evolution Total Favorable
François BAYROU	1	56	35	9	+6
<i>Rappel Décembre 2011</i>	4	50	40	10	
François HOLLANDE	2	56	38	6	+7
<i>Rappel Décembre 2011</i>	5	49	44	7	
Alain JUPPE	3	53	38	9	=
<i>Rappel Décembre 2011</i>	3	53	38	9	
Bertrand DELANOE	4	51	35	14	-2
<i>Rappel Décembre 2011</i>	1	53	30	17	
Christine LAGARDE	5	51	37	12	-2
<i>Rappel Décembre 2011</i>	2	53	35	12	
Jean-Louis BORLOO	6	47	42	11	+1
<i>Rappel Décembre 2011</i>	8	46	39	15	
Frédéric MITTERRAND	7	45	41	14	-1
<i>Rappel Décembre 2011</i>	9	46	40	14	
Martine AUBRY	8	45	48	7	-2
<i>Rappel Décembre 2011</i>	7	47	46	7	
Rama YADE	9	44	42	14	-3
<i>Rappel Décembre 2011</i>	6	47	39	14	
Jack LANG	10	44	43	13	+1
<i>Rappel Décembre 2011</i>	10	43	42	15	
Manuel VALLS	11	40	32	28	+4
<i>Rappel Décembre 2011</i>	12	36	33	31	
Jean-Luc MELENCHON	12	37	43	20	+7
<i>Rappel Décembre 2011</i>	23	30	43	27	
Daniel COHN-BENDIT	13	36	44	20	+2
<i>Rappel Décembre 2011</i>	15	34	44	22	
Dominique de VILLEPIN	14	35	56	9	+2
<i>Rappel Décembre 2011</i>	18	33	57	10	
Nathalie KOSCIUSKO-MORIZET	15	34	40	26	=
<i>Rappel Décembre 2011</i>	13	34	34	32	
Laurent FABIUS	16	34	49	17	+5
<i>Rappel Décembre 2011</i>	25	29	52	19	
Arnaud MONTEBOURG	17	33	43	24	-1
<i>Rappel Décembre 2011</i>	14	34	39	27	
Michèle ALLIOT-MARIE	18	32	55	13	-5
<i>Rappel Décembre 2011</i>	11	37	48	15	
Marine LE PEN	19	32	63	5	+4
<i>Rappel Décembre 2011</i>	28	28	67	5	
Valérie PECRESSE	20	31	46	23	=
<i>Rappel Décembre 2011</i>	20	31	43	26	
Xavier BERTRAND	21	31	48	21	-2
<i>Rappel Décembre 2011</i>	17	33	44	23	
Pierre MOSCOVICI	22	30	33	37	+3
<i>Rappel Décembre 2011</i>	29	27	34	39	
Ségolène ROYAL	23	30	64	6	=
<i>Rappel Décembre 2011</i>	24	30	64	6	
François BAROIN	24	29	45	26	-4
<i>Rappel Décembre 2011</i>	16	33	40	27	
Jean-François COPE	25	29	55	16	-2
<i>Rappel Décembre 2011</i>	21	31	50	19	
Benoît HAMON	26	28	36	36	-2
<i>Rappel Décembre 2011</i>	22	30	30	40	
Roselyne BACHELOT	27	27	62	11	-5
<i>Rappel Décembre 2011</i>	19	32	56	12	
Cécile DUFLOT	28	26	42	32	-2
<i>Rappel Décembre 2011</i>	27	28	38	34	
Luc CHATEL	29	26	45	29	=
<i>Rappel Décembre 2011</i>	30	26	44	30	
Dominique STRAUSS-KAHN	30	26	66	8	+3
<i>Rappel Décembre 2011</i>	35	23	66	11	
Hervé MORIN	31	24	45	31	+4
<i>Rappel Décembre 2011</i>	36	20	45	35	
Eva JOLY	32	24	64	12	-5
<i>Rappel Décembre 2011</i>	26	29	58	13	
Bruno LE MAIRE	33	23	34	43	-2
<i>Rappel Décembre 2011</i>	31	25	29	46	
Laurent WAUQUIEZ	34	22	38	40	-1
<i>Rappel Décembre 2011</i>	33	23	32	45	
Brice HORTEFEUX	35	22	65	13	-1
<i>Rappel Décembre 2011</i>	34	23	63	14	
Claude GUEANT	36	20	56	24	-5
<i>Rappel Décembre 2011</i>	32	25	48	27	


LE PALMARES DES LEADERS POLITIQUES (suite)

SELON LES SYMPATHISANTS DU PS

	Classement	Total Favorable %	Total Défavorable %	NSP %	Evolution Total Favorable
François HOLLANDE	1	87	8	5	+5
<i>Rappel Décembre 2011</i>	1	82	15	3	
Martine AUBRY	2	75	21	4	-2
<i>Rappel Décembre 2011</i>	2	77	20	3	
Bertrand DELANOE	3	74	15	11	+3
<i>Rappel Décembre 2011</i>	3	71	18	11	
François BAYROU	4	64	30	6	+8
<i>Rappel Décembre 2011</i>	7	56	36	8	
Manuel VALLS	5	58	19	23	-1
<i>Rappel Décembre 2011</i>	5	59	19	22	
Jack LANG	6	57	33	10	-3
<i>Rappel Décembre 2011</i>	4	60	31	9	
Ségolène ROYAL	7	53	42	5	=
<i>Rappel Décembre 2011</i>	9	53	42	5	
Jean-Luc MELENCHON	8	52	34	14	+8
<i>Rappel Décembre 2011</i>	17	44	39	17	
Daniel COHN-BENDIT	9	51	29	20	-6
<i>Rappel Décembre 2011</i>	6	57	28	15	
Laurent FABIUS	10	49	33	18	+1
<i>Rappel Décembre 2011</i>	12	48	38	14	
Benoît HAMON	11	47	21	32	-6
<i>Rappel Décembre 2011</i>	8	53	18	29	
Rama YADE	12	47	41	12	=
<i>Rappel Décembre 2011</i>	13	47	44	9	
Arnaud MONTEBOURG	13	46	33	21	-4
<i>Rappel Décembre 2011</i>	11	50	32	18	
Pierre MOSCOVICI	14	45	20	35	-6
<i>Rappel Décembre 2011</i>	10	51	19	30	
Frédéric MITTERRAND	15	45	44	11	+6
<i>Rappel Décembre 2011</i>	20	39	49	12	
Jean-Louis BORLOO	16	44	45	11	-1
<i>Rappel Décembre 2011</i>	14	45	44	11	
Christine LAGARDE	17	43	46	11	+3
<i>Rappel Décembre 2011</i>	18	40	50	10	
Alain JUPPE	18	41	51	8	+1
<i>Rappel Décembre 2011</i>	19	40	55	5	
Dominique STRAUSS-KAHN	19	39	52	9	+6
<i>Rappel Décembre 2011</i>	22	33	59	8	
Cécile DUFLOT	20	37	32	31	-7
<i>Rappel Décembre 2011</i>	16	44	31	25	
Eva JOLY	21	36	53	11	-9
<i>Rappel Décembre 2011</i>	15	45	47	8	
Dominique de VILLEPIN	22	33	59	8	-1
<i>Rappel Décembre 2011</i>	21	34	60	6	
Nathalie KOSCIUSKO-MORIZET	23	25	51	24	-3
<i>Rappel Décembre 2011</i>	23	28	49	23	
Hervé MORIN	24	20	51	29	+5
<i>Rappel Décembre 2011</i>	31	15	58	27	
Michèle ALLIOT-MARIE	25	20	68	12	+1
<i>Rappel Décembre 2011</i>	26	19	70	11	
Marine LE PEN	26	19	78	3	+4
<i>Rappel Décembre 2011</i>	32	15	84	1	
Laurent WAUQUIEZ	27	17	43	40	+2
<i>Rappel Décembre 2011</i>	30	15	50	35	
Valérie PECRESSE	28	17	62	21	-1
<i>Rappel Décembre 2011</i>	28	18	66	16	
Xavier BERTRAND	29	17	64	19	-1
<i>Rappel Décembre 2011</i>	27	18	66	16	
Roselyne BACHELOT	30	17	76	7	-4
<i>Rappel Décembre 2011</i>	24	21	69	10	
Bruno LE MAIRE	31	16	39	45	-3
<i>Rappel Décembre 2011</i>	25	19	41	40	
Luc CHATEL	32	16	59	25	+4
<i>Rappel Décembre 2011</i>	34	12	66	22	
François BAROIN	33	15	60	25	-1
<i>Rappel Décembre 2011</i>	29	16	65	19	
Jean-François COPE	34	13	71	16	+2
<i>Rappel Décembre 2011</i>	36	11	76	13	
Claude GUEANT	35	12	67	21	+1
<i>Rappel Décembre 2011</i>	35	11	72	17	
Brice HORTEFEUX	36	11	77	12	-2
<i>Rappel Décembre 2011</i>	33	13	82	5	

LE PALMARES DES LEADERS POLITIQUES (suite)

SELON LES SYMPATHISANTS DE L'UMP

	Classement	Total Favorable %	Total Défavorable %	NSP %	Evolution Total Favorable
Christine LAGARDE	1	79	15	6	-7
<i>Rappel Décembre 2011</i>	1	86	8	6	
Alain JUPPE	2	77	18	5	-7
<i>Rappel Décembre 2011</i>	2	84	12	4	
Jean-François COPE	3	64	24	12	-4
<i>Rappel Décembre 2011</i>	3	68	22	10	
Xavier BERTRAND	4	63	19	18	=
<i>Rappel Décembre 2011</i>	8	63	19	18	
François BAROIN	5	60	20	20	-3
<i>Rappel Décembre 2011</i>	7	63	18	19	
Jean-Louis BORLOO	6	60	32	8	-4
<i>Rappel Décembre 2011</i>	5	64	27	9	
Nathalie KOSCIUSKO-MORIZET	7	58	19	23	=
<i>Rappel Décembre 2011</i>	10	58	17	25	
Valérie PECRESSE	8	58	23	19	-2
<i>Rappel Décembre 2011</i>	9	60	22	18	
Frédéric MITTERRAND	9	56	31	13	-8
<i>Rappel Décembre 2011</i>	6	64	27	9	
Michèle ALLIOT-MARIE	10	56	35	9	-10
<i>Rappel Décembre 2011</i>	4	66	23	11	
François BAYROU	11	52	42	6	+13
<i>Rappel Décembre 2011</i>	19	39	54	7	
Luc CHATEL	12	48	22	30	-6
<i>Rappel Décembre 2011</i>	13	54	21	25	
Rama YADE	13	47	42	11	-10
<i>Rappel Décembre 2011</i>	11	57	32	11	
Roselyne BACHELOT	14	43	45	12	-13
<i>Rappel Décembre 2011</i>	12	56	40	4	
Claude GUEANT	15	41	33	26	-10
<i>Rappel Décembre 2011</i>	14	51	28	21	
Brice HORTEFEUX	16	40	49	11	-2
<i>Rappel Décembre 2011</i>	15	42	46	12	
Laurent WAUQUIEZ	17	39	21	40	+2
<i>Rappel Décembre 2011</i>	20	37	18	45	
Bruno LE MAIRE	18	38	27	35	-3
<i>Rappel Décembre 2011</i>	16	41	17	42	
Hervé MORIN	19	36	36	28	+8
<i>Rappel Décembre 2011</i>	23	28	40	32	
Dominique de VILLEPIN	20	35	60	5	-2
<i>Rappel Décembre 2011</i>	21	37	57	6	
Jack LANG	21	34	57	9	-5
<i>Rappel Décembre 2011</i>	18	39	51	10	
Marine LE PEN	22	34	61	5	+9
<i>Rappel Décembre 2011</i>	24	25	71	4	
Bertrand DELANOE	23	30	59	11	-10
<i>Rappel Décembre 2011</i>	17	40	43	17	
Manuel VALLS	24	29	46	25	=
<i>Rappel Décembre 2011</i>	22	29	46	25	
Daniel COHN-BENDIT	25	20	65	15	+1
<i>Rappel Décembre 2011</i>	28	19	64	17	
François HOLLANDE	26	20	75	5	-4
<i>Rappel Décembre 2011</i>	25	24	73	3	
Arnaud MONTEBOURG	27	18	64	18	-1
<i>Rappel Décembre 2011</i>	27	19	59	22	
Jean-Luc MELENCHON	28	16	65	19	+1
<i>Rappel Décembre 2011</i>	33	15	62	23	
Laurent FABIUS	29	16	72	12	-4
<i>Rappel Décembre 2011</i>	26	20	69	11	
Martine AUBRY	30	15	80	5	-3
<i>Rappel Décembre 2011</i>	29	18	80	2	
Pierre MOSCOVICI	31	14	55	31	=
<i>Rappel Décembre 2011</i>	34	14	57	29	
Dominique STRAUSS-KAHN	32	14	82	4	-3
<i>Rappel Décembre 2011</i>	30	17	76	7	
Benoît HAMON	33	13	55	32	-3
<i>Rappel Décembre 2011</i>	31	16	46	38	
Cécile DUFLLOT	34	13	60	27	-2
<i>Rappel Décembre 2011</i>	32	15	56	29	
Eva JOLY	35	7	84	9	-5
<i>Rappel Décembre 2011</i>	35	12	82	6	
Ségolène ROYAL	36	6	91	3	-2
<i>Rappel Décembre 2011</i>	36	8	90	2	