



Les enjeux du logement en 2012 : enquêtes auprès des Français et des élus

Ipsos / Logica Business Consulting pour Nexity

21 Septembre 2011





Enquête réalisée par téléphone du 22 au 25 août auprès de 1000 personnes constituant un échantillon représentatif de la population française âgée de 18 ans et plus. L'échantillon est construit selon la méthode des quotas (sexe, âge, profession du chef de famille, catégorie d'agglomération et région).



Enquête réalisée par téléphone du 5 au 27 juillet auprès d'un échantillon raisonné de 351 élus comprenant:

- 40 parlementaires,
- 70 conseillers généraux et régionaux,
- 241 élus communaux (maires, 1er adjoint et adjoint à l'urbanisme).

[5.000 à 20.000 habitants : 174 interviews

20.000 à 50.000 habitants: 45 interviews

Plus de 50.000 habitants : 22 interviews]

Comme pour toute enquête quantitative, cette étude présente des résultats soumis aux marges d'erreur inhérentes aux lois statistiques.

Ce rapport a été élaboré dans le respect de la norme internationale ISO 20252

« Etudes de marché, études sociales et d'opinion »

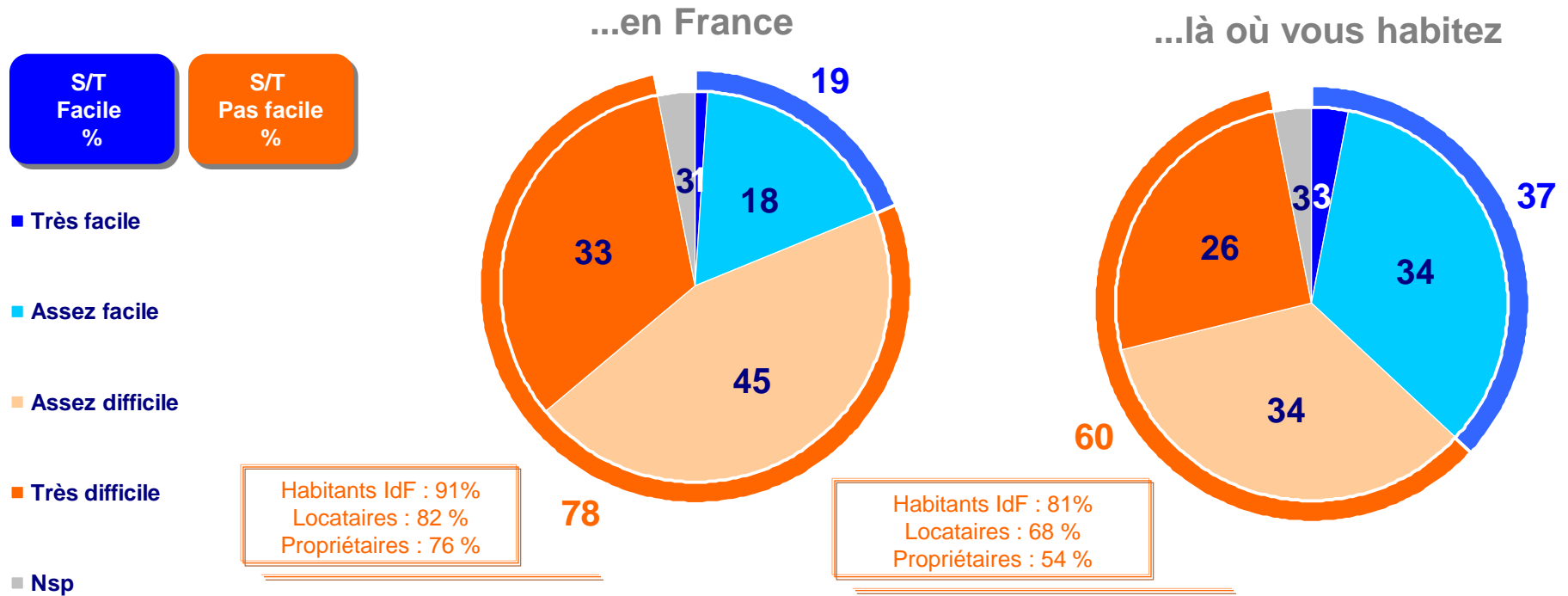


La perception d'une situation actuelle du logement critique, une projection dans l'avenir pessimiste





Aujourd'hui, vous avez le sentiment qu'il est facile ou difficile de trouver un logement...



L'acuité du problème du logement est également reconnue par les élus



Concernant la situation du logement en France, vous diriez que c'est un problème...



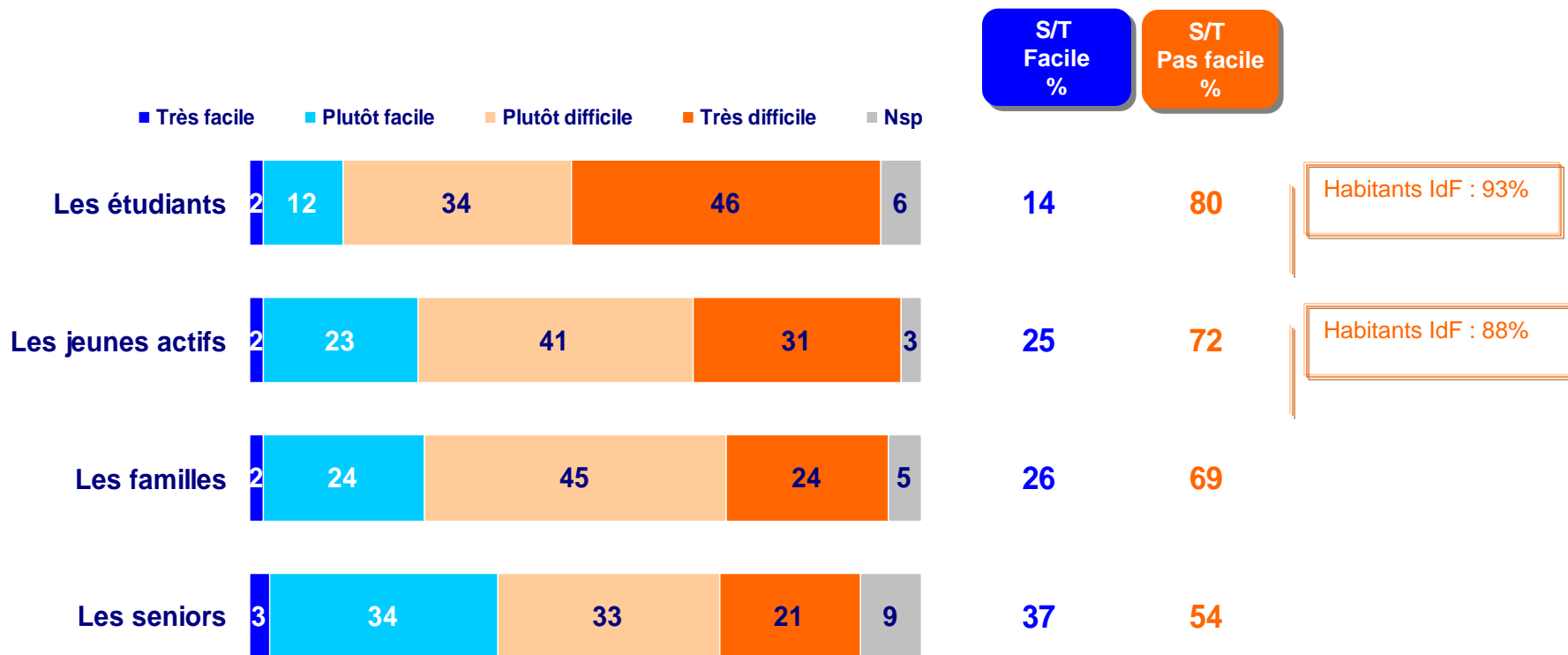
S/T très important

Elus de gauche : 92%
Elus de droite : 72%

Des difficultés qui touchent l'ensemble de la population, et plus particulièrement les catégories financièrement plus vulnérables dans les zones tendues

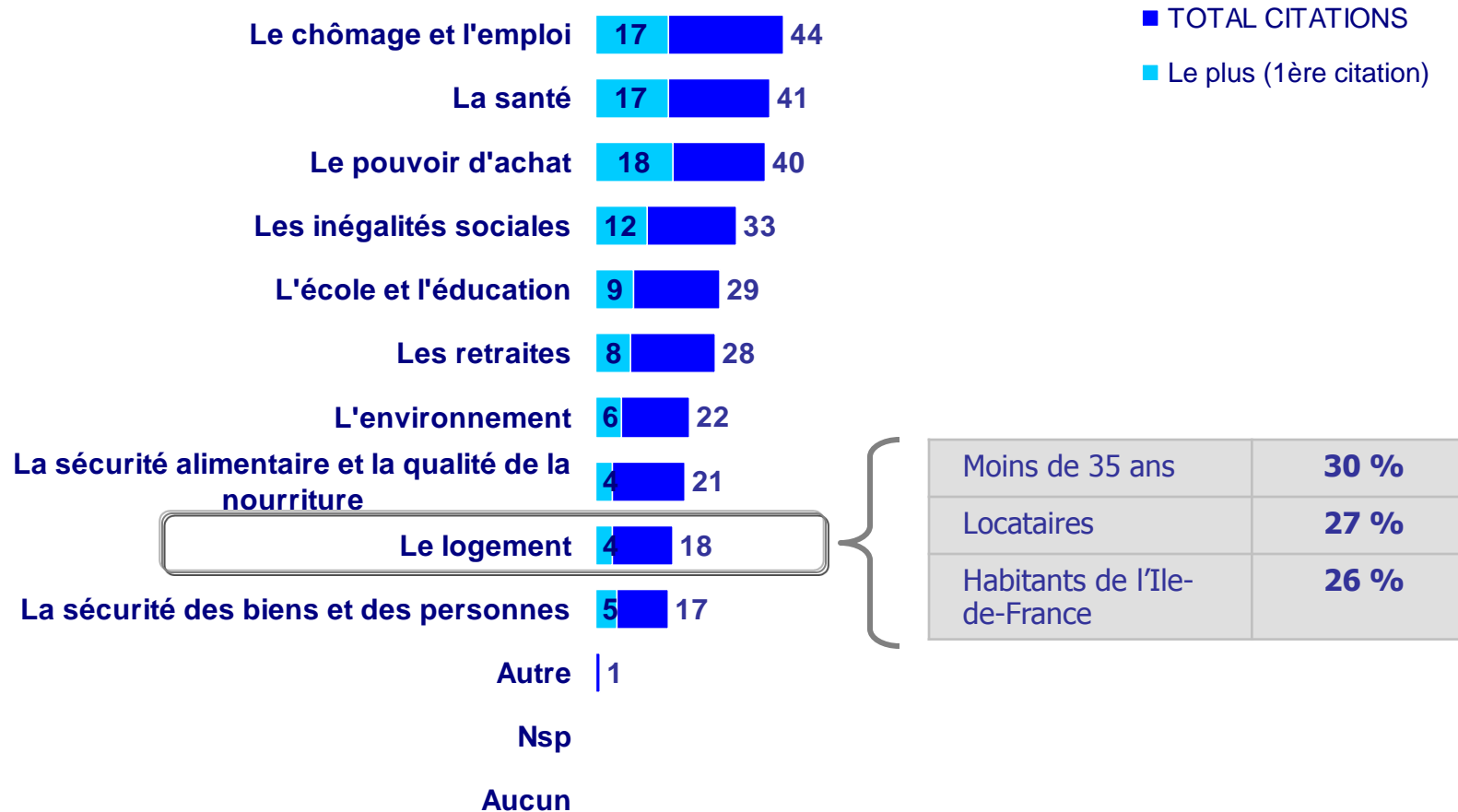


Sur votre territoire, il est facile ou difficile pour chacune des catégories de la population suivantes de trouver un logement adapté à ses moyens et à ses besoins





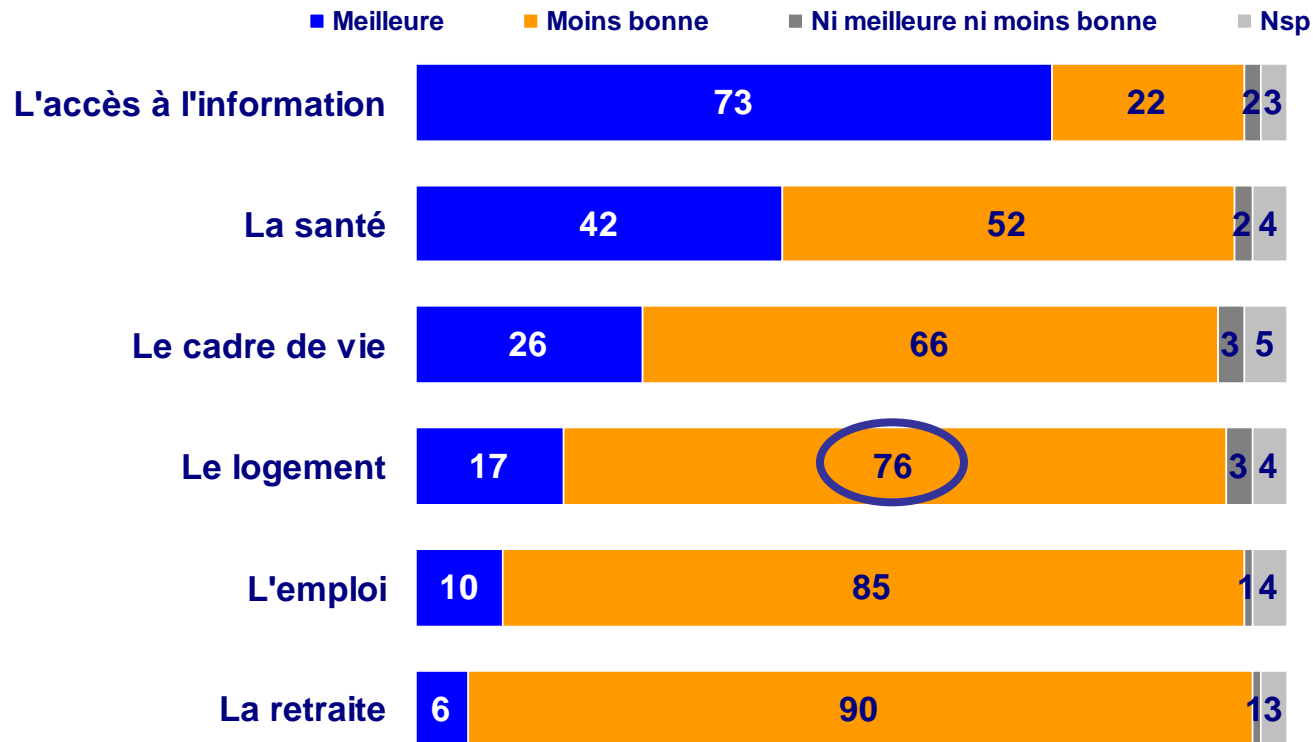
Le sujet qui vous préoccupe personnellement le plus :



Des Français pessimistes quant à l'avenir du logement pour les futures générations



Vous pensez que la génération de vos enfants connaîtra une situation meilleure que votre génération ou une situation moins bonne que votre génération en ce qui concerne





Au cœur du problème, la question centrale du prix



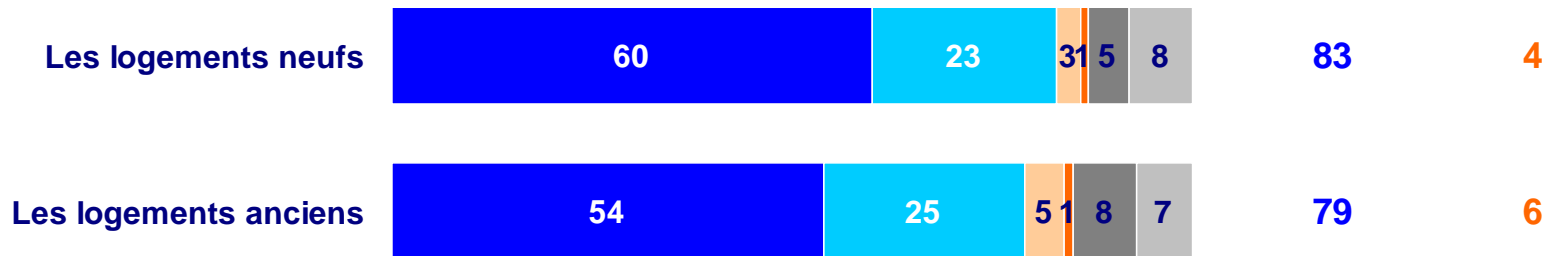


Vous avez le sentiment qu'au cours des dernières années, le prix à l'achat des logements, en ce qui concerne

S/T
Augmenté
%

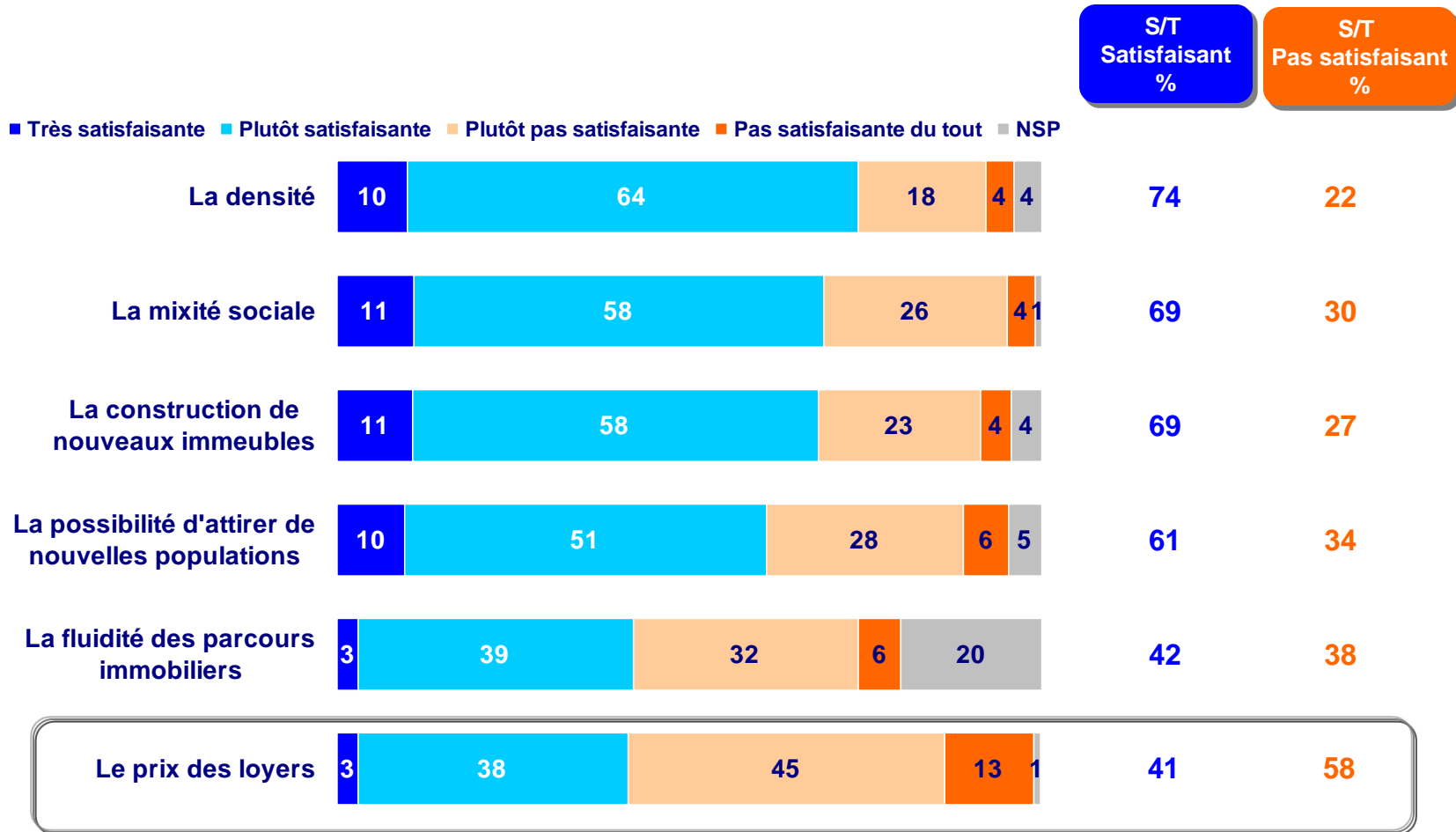
S/T
Baissé
%

■ Beaucoup augmenté ■ Un peu augmenté ■ Un peu baissé ■ Beaucoup baissé ■ N'a pas changé ■ Nsp





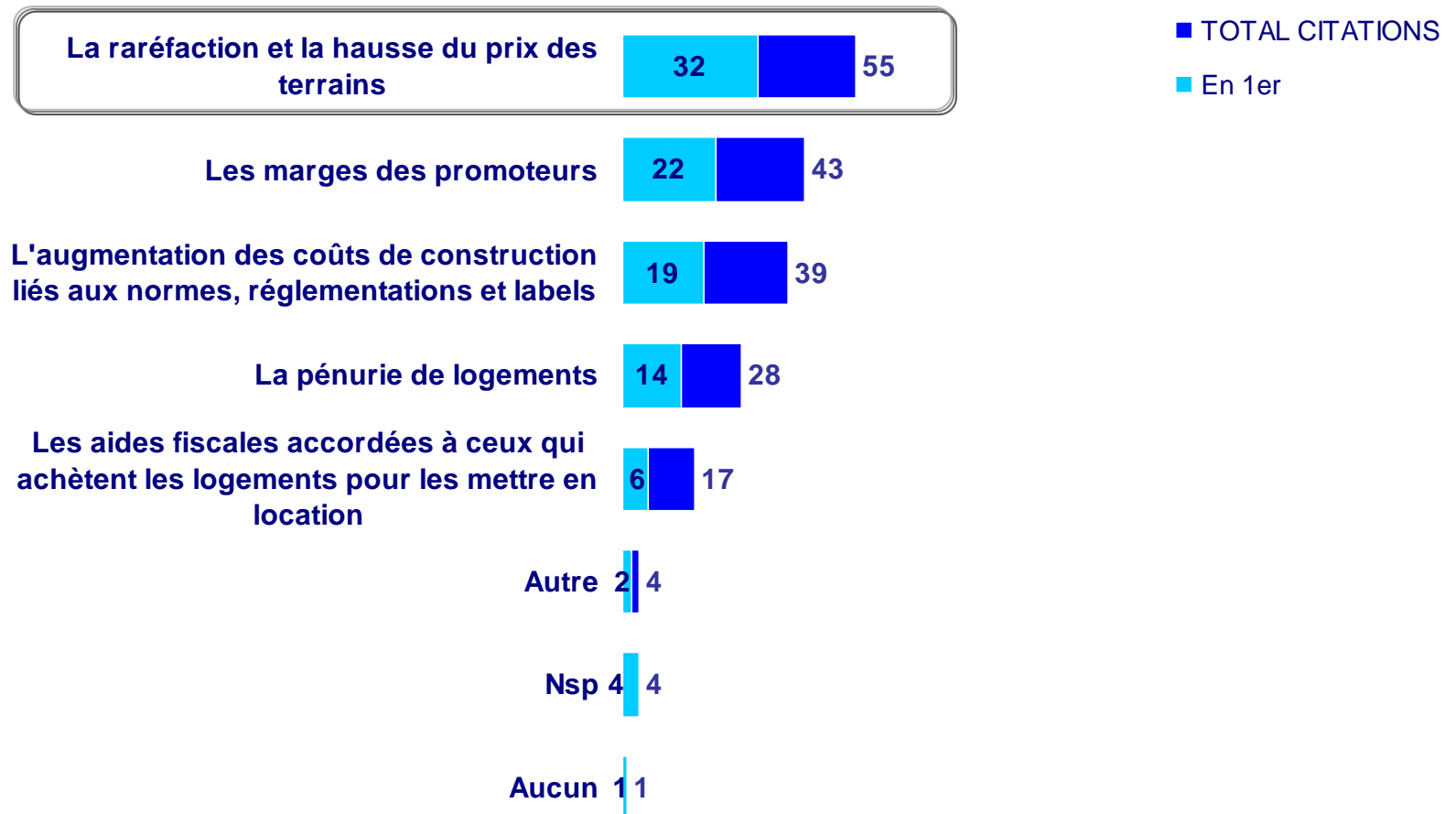
Et la situation sur votre territoire, en ce qui concerne les domaines suivants, est-elle ...



Base : ENSEMBLE (351 inters)

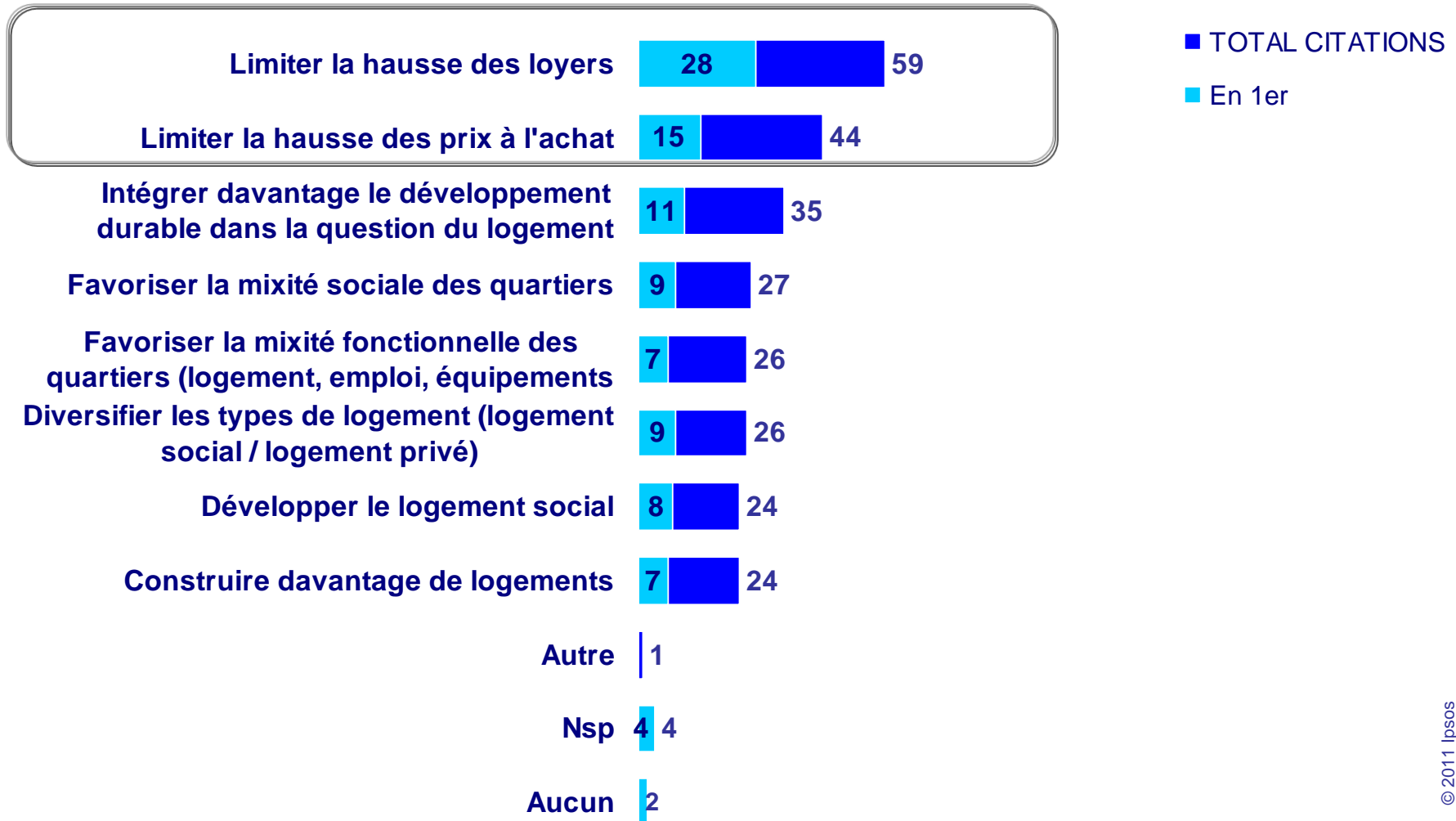


Ce qui explique le plus la hausse des prix des logements neufs





Les enjeux prioritaires en matière de logement dans votre commune et aux alentours dans les années à venir: En 1er



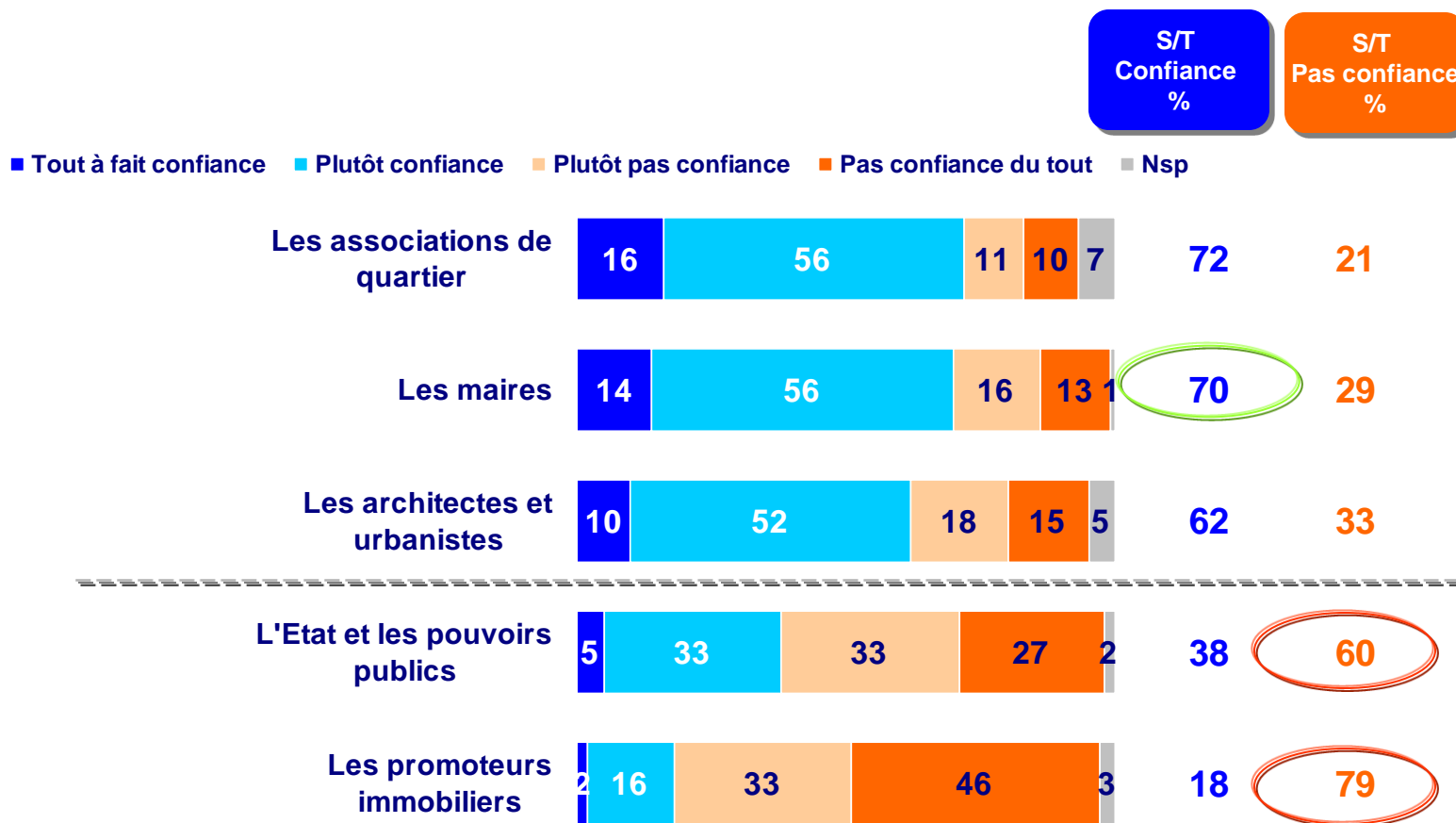


Un jugement très critique sur la politique menée au niveau national, plus amène sur les politiques locales



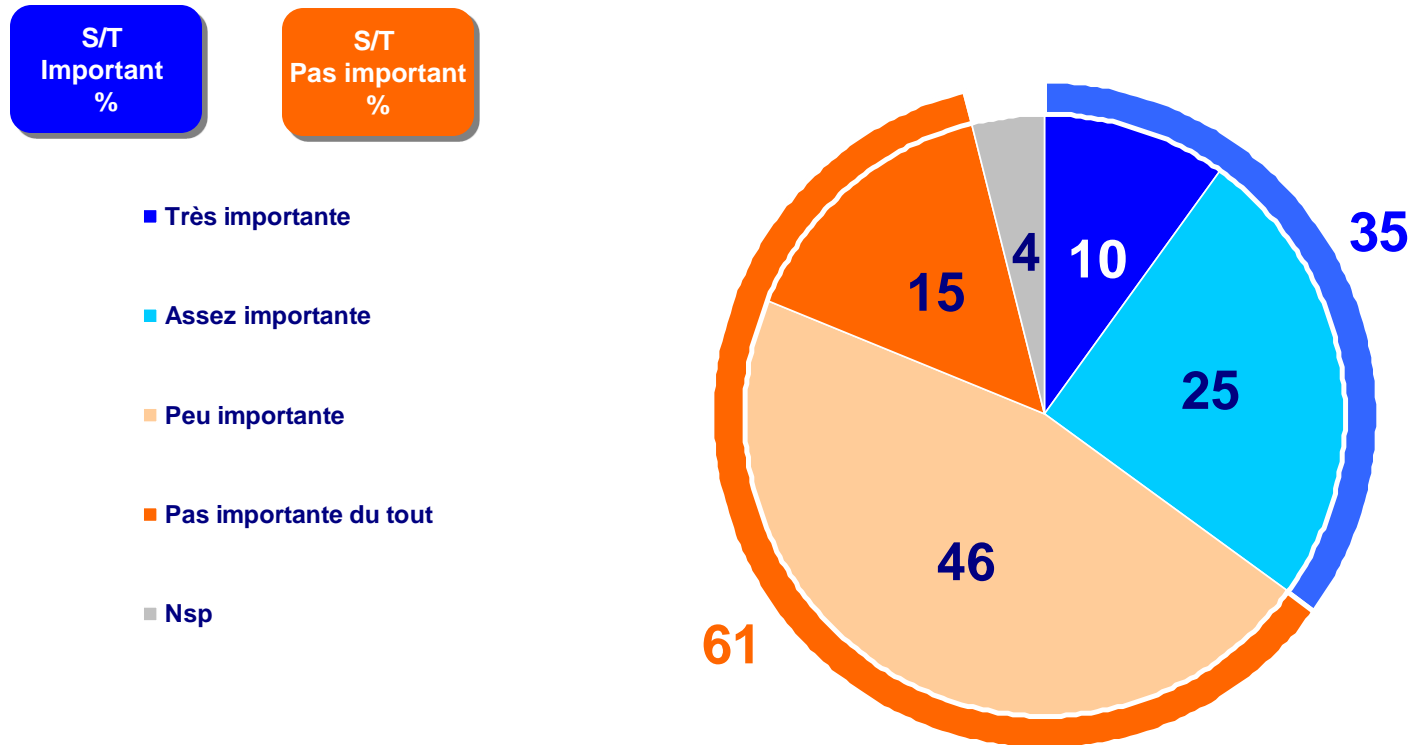


Confiance dans les acteurs suivants pour faire en sorte que la ville de demain soit plus agréable à vivre





.Quelle est la place du logement dans l'action gouvernementale aujourd'hui? Vous diriez qu'elle est

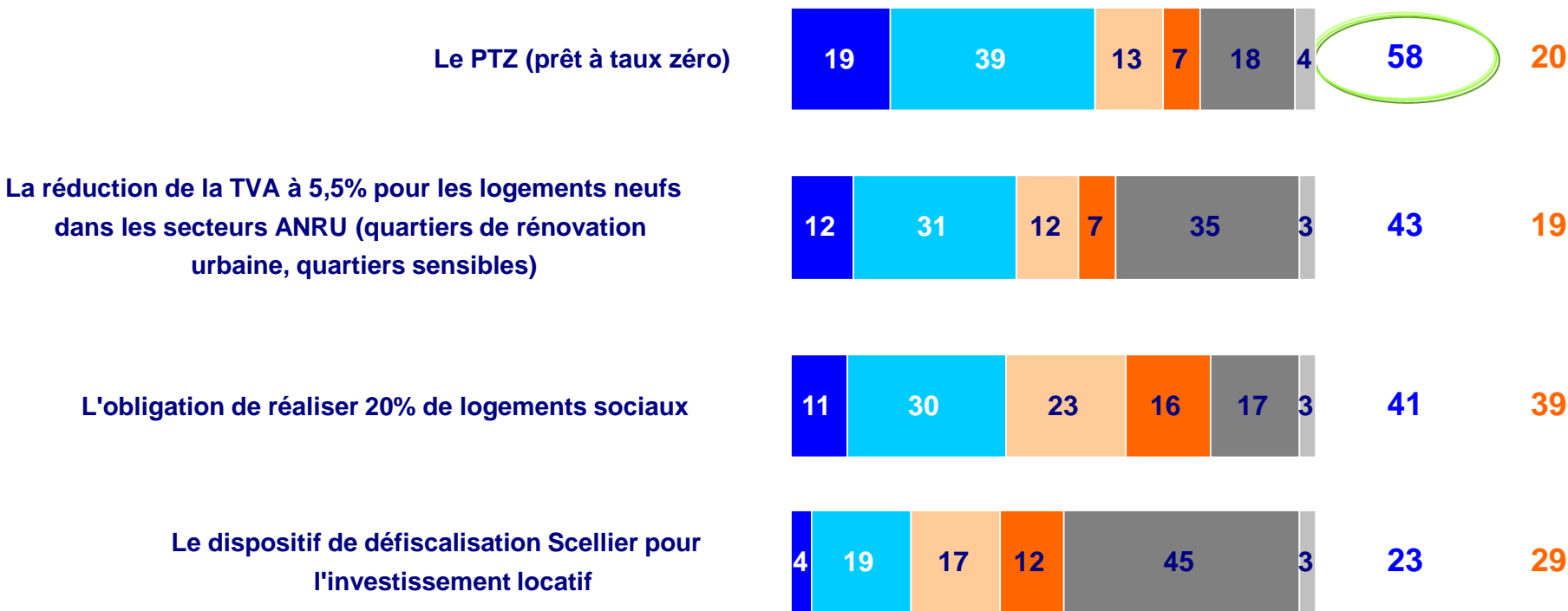




Efficacité des dispositifs actuels mis en place par le Gouvernement pour améliorer la situation du logement

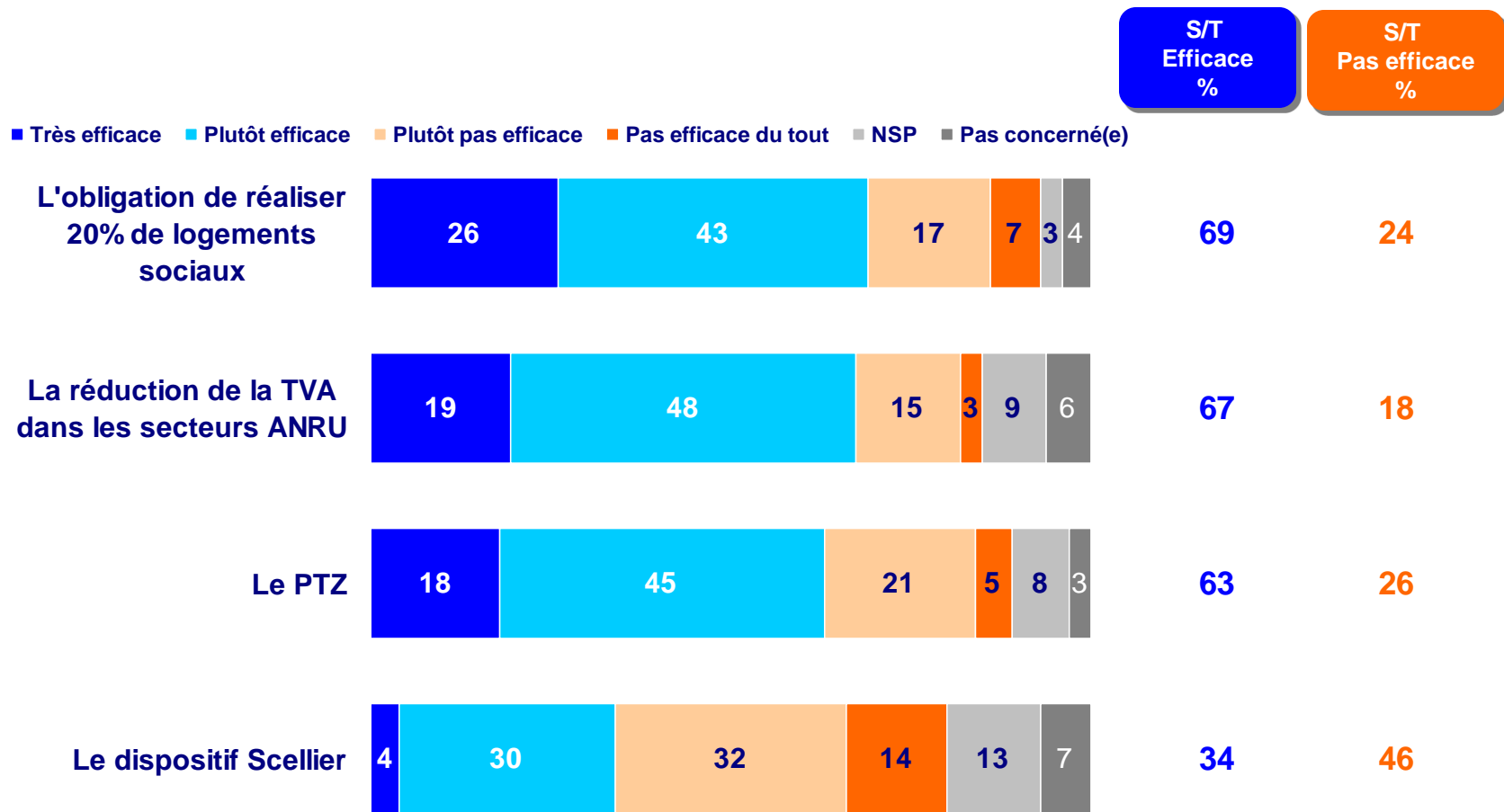


■ Très efficace ■ Plutôt efficace ■ Plutôt pas efficace ■ Pas efficace du tout ■ Je ne connais pas ce dispositif ■ Nsp





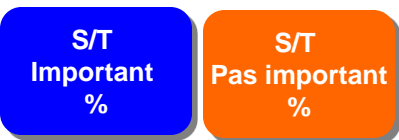
Et pour chacun des dispositifs actuels, pouvez-vous me dire si vous les trouvez



Base : ENSEMBLE (351 inters)

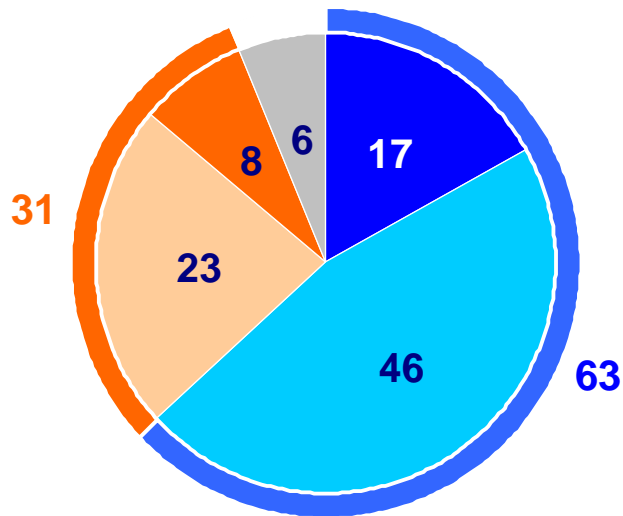


Quelle est la place du logement dans l'action de votre municipalité aujourd'hui? Vous diriez qu'elle est



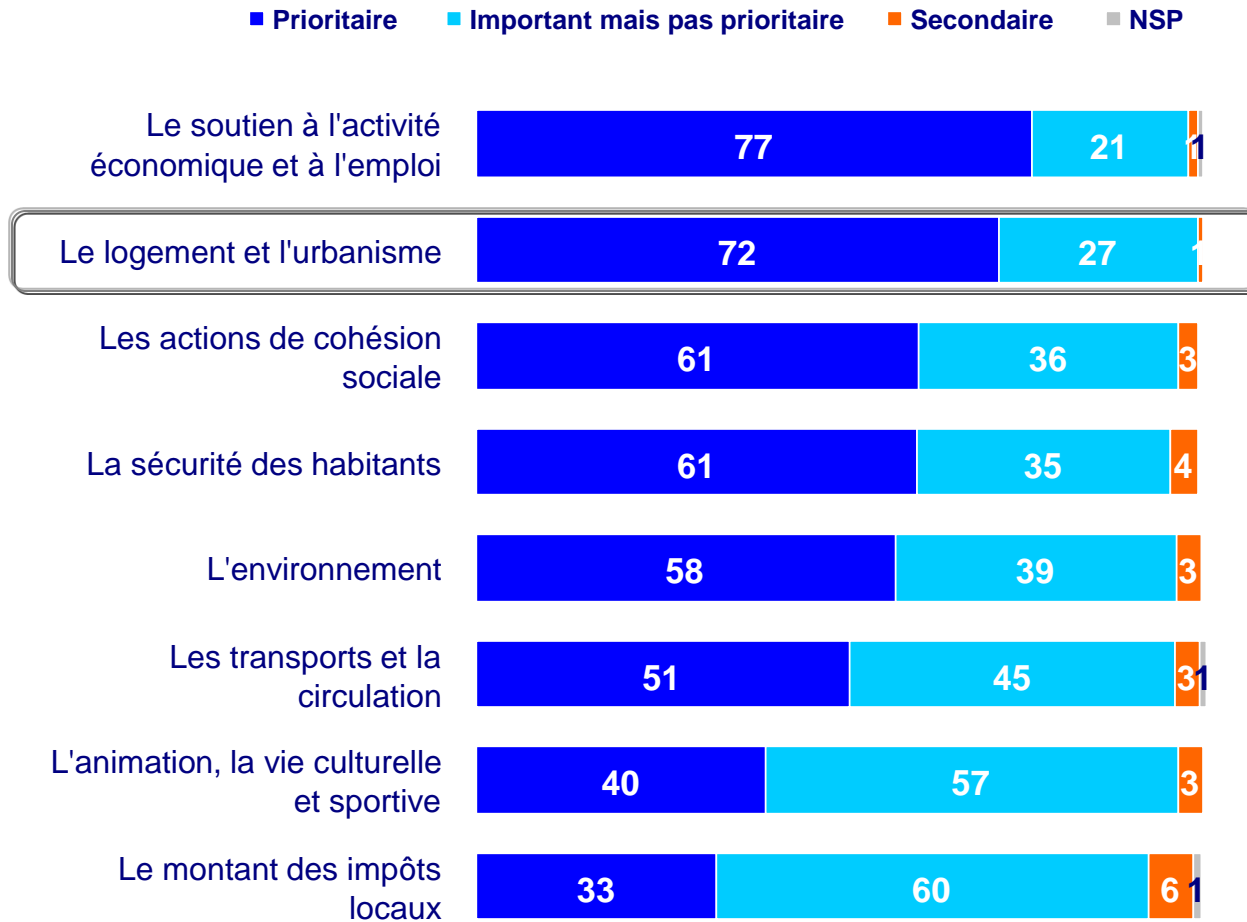
Place du logement dans l'action de votre municipalité

- Très importante
- Assez importante
- Peu importante
- Pas importante du tout
- Nsp





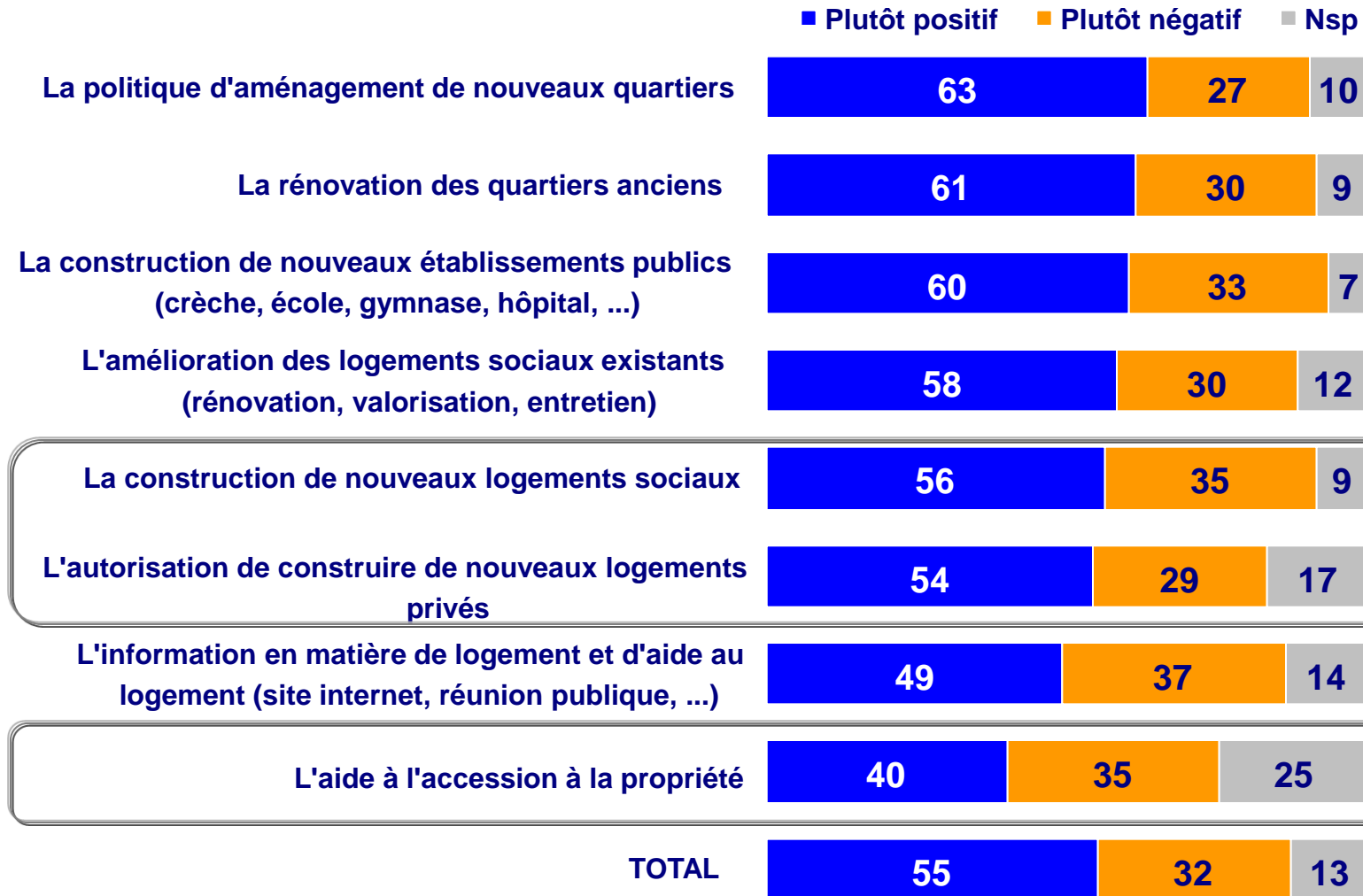
Pour chacun des domaines suivants, pouvez-vous me dire s'il est, sur votre territoire...



Base : ENSEMBLE (351 inters)



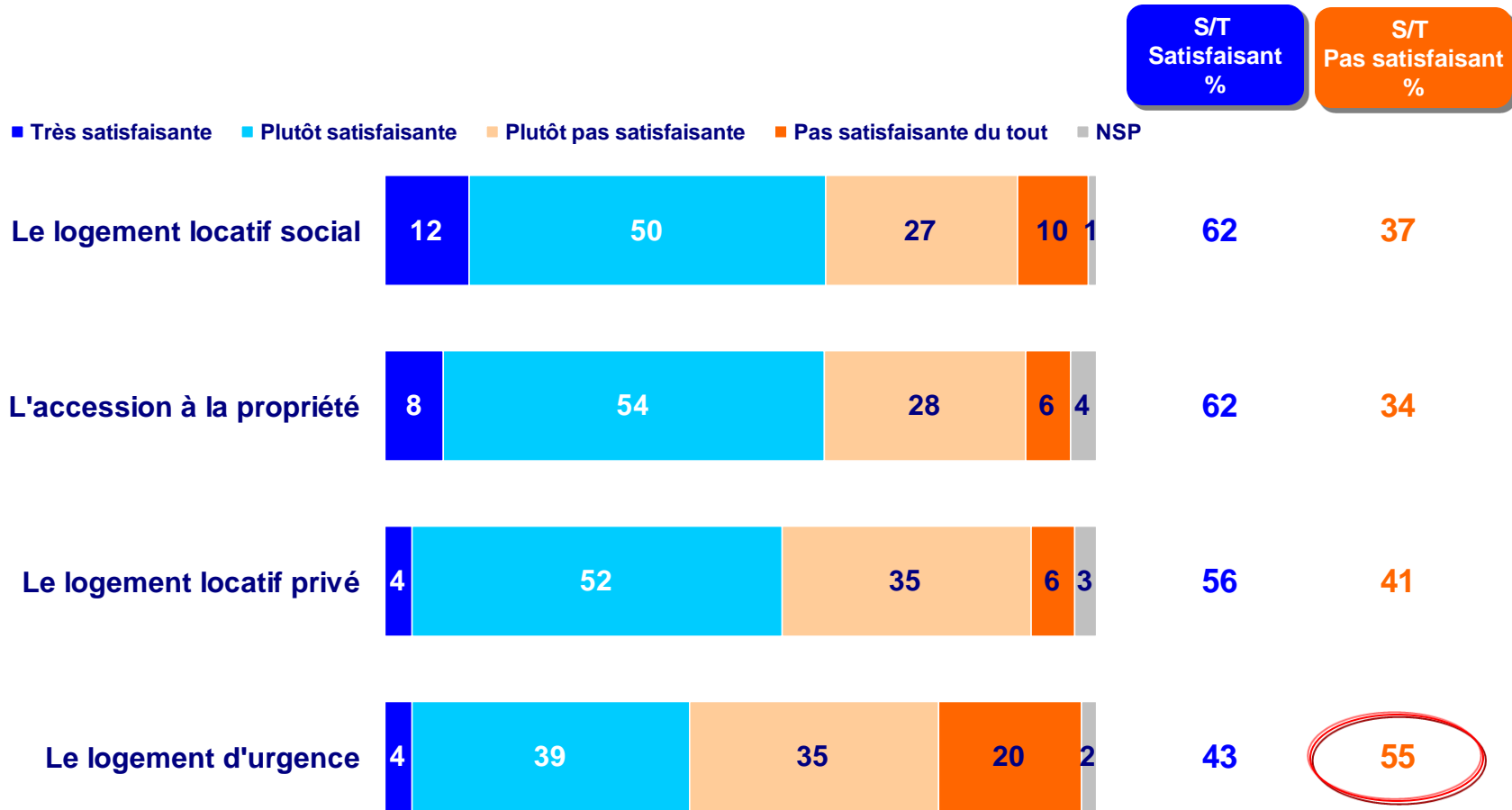
Le bilan que vous faites de l'action de votre municipalité en matière de logement et d'urbanisme concernant



Un niveau d'autosatisfaction faible sur la plupart des types de logement, une situation jugée carrément insatisfaisante sur le logement d'urgence



Et plus précisément, dans chacun des domaines suivants, la situation sur votre territoire est-elle ...



Base : ENSEMBLE (351 inters)



Quelles solutions ?

**Régulation accrue,
refonte de la politique du logement,
réforme de la gestion de cette question**





Sur la question du logement en France, vous pensez que le Gouvernement / les élus locaux ...





Et sur la question du logement en France, pensez-vous que le Gouvernement...
Et sur la question du logement sur votre territoire, pensez-vous que les élus locaux...



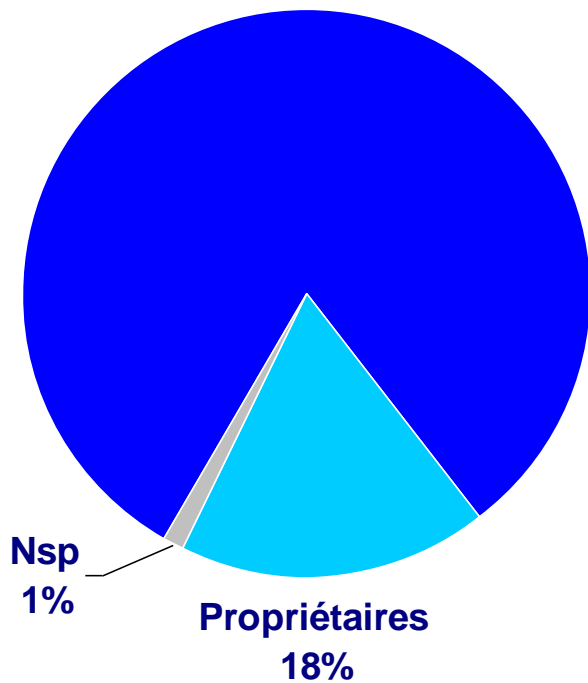
Base : ENSEMBLE (351 inters)

Un objectif identifié clairement et de manière consensuelle : le « bien logement »

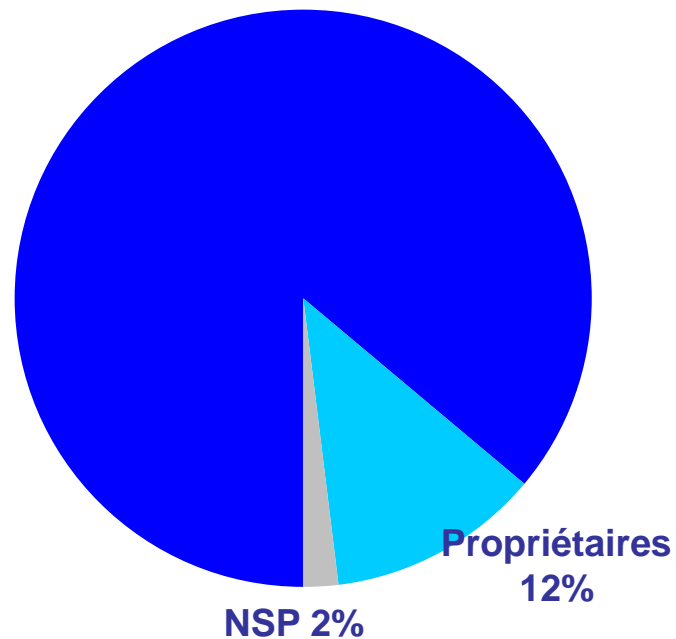
L'objectif qui doit être prioritairement poursuivi dans les années à venir.
Une France de...



Bien - logés
81%



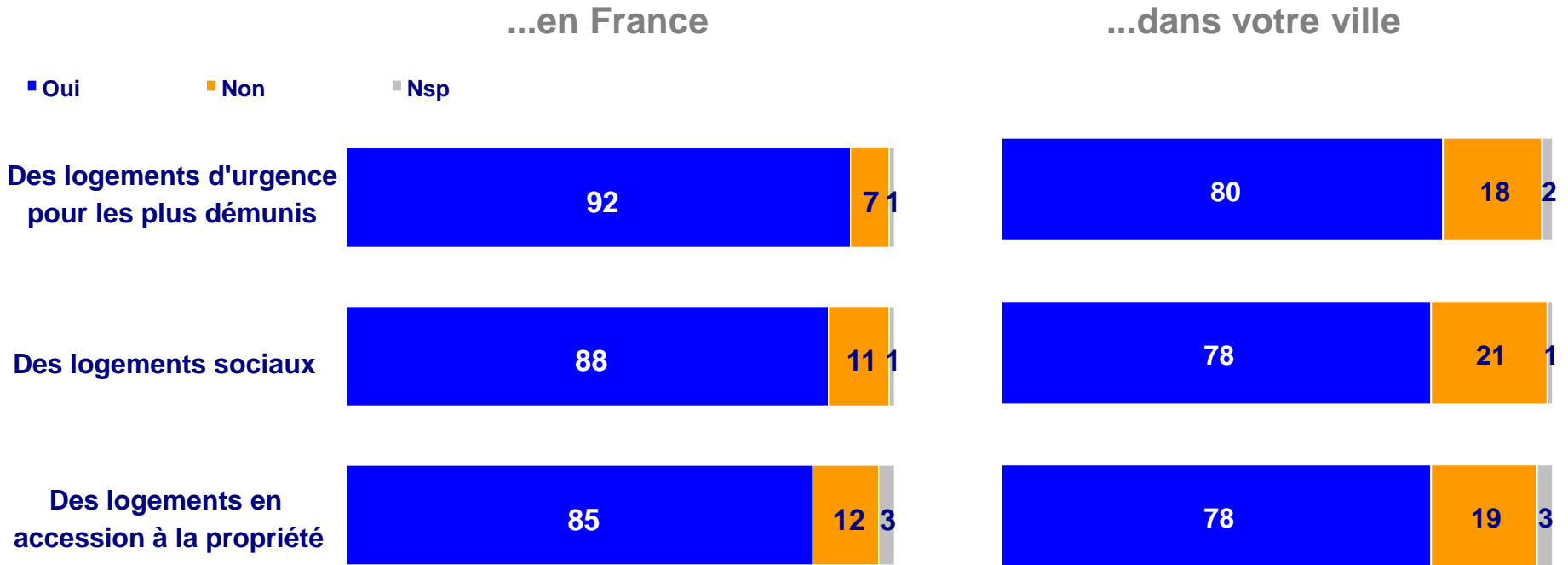
Bien - logés
86%



Des Français désireux d'un renforcement de la politique de construction de tous les types de logement et y compris sur le plan local

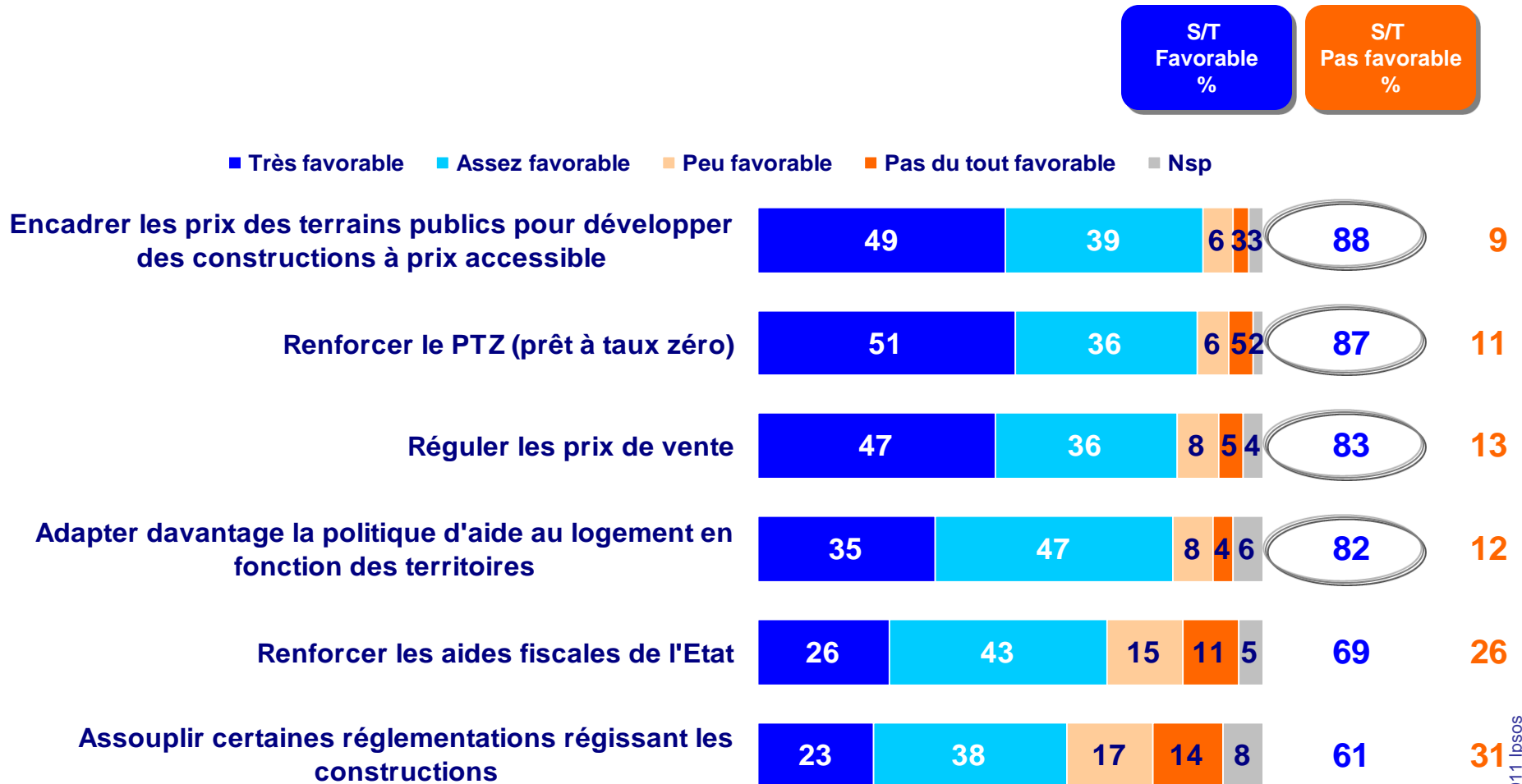


Vous souhaitez que de nouveaux programmes de construction soient engagés dans les deux prochaines années...



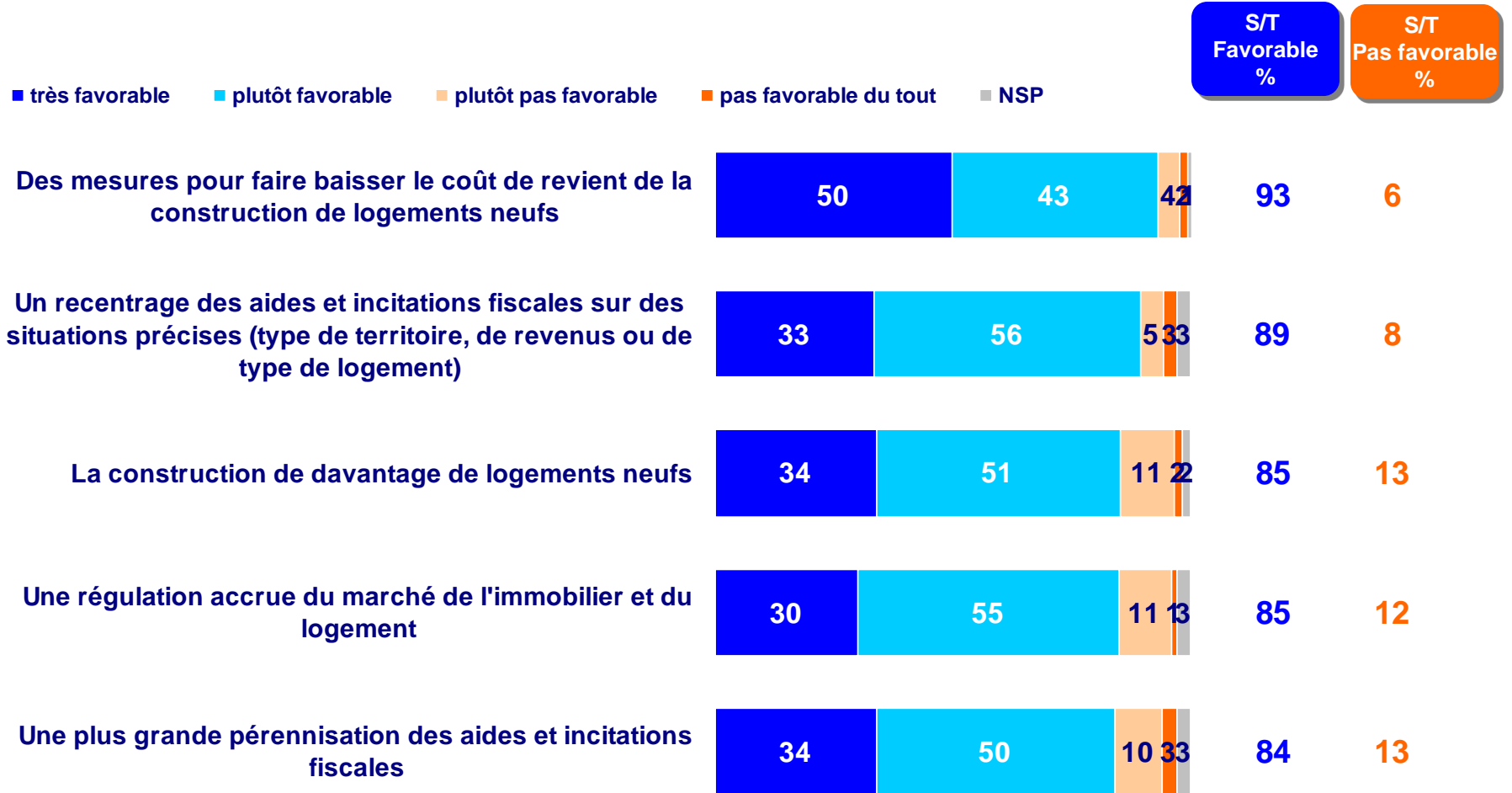


Concernant les actions que l'Etat peut mettre en place pour faciliter l'acquisition d'un bien immobilier





Etes-vous très favorable, plutôt favorable, plutôt pas favorable ou pas favorable du tout à...



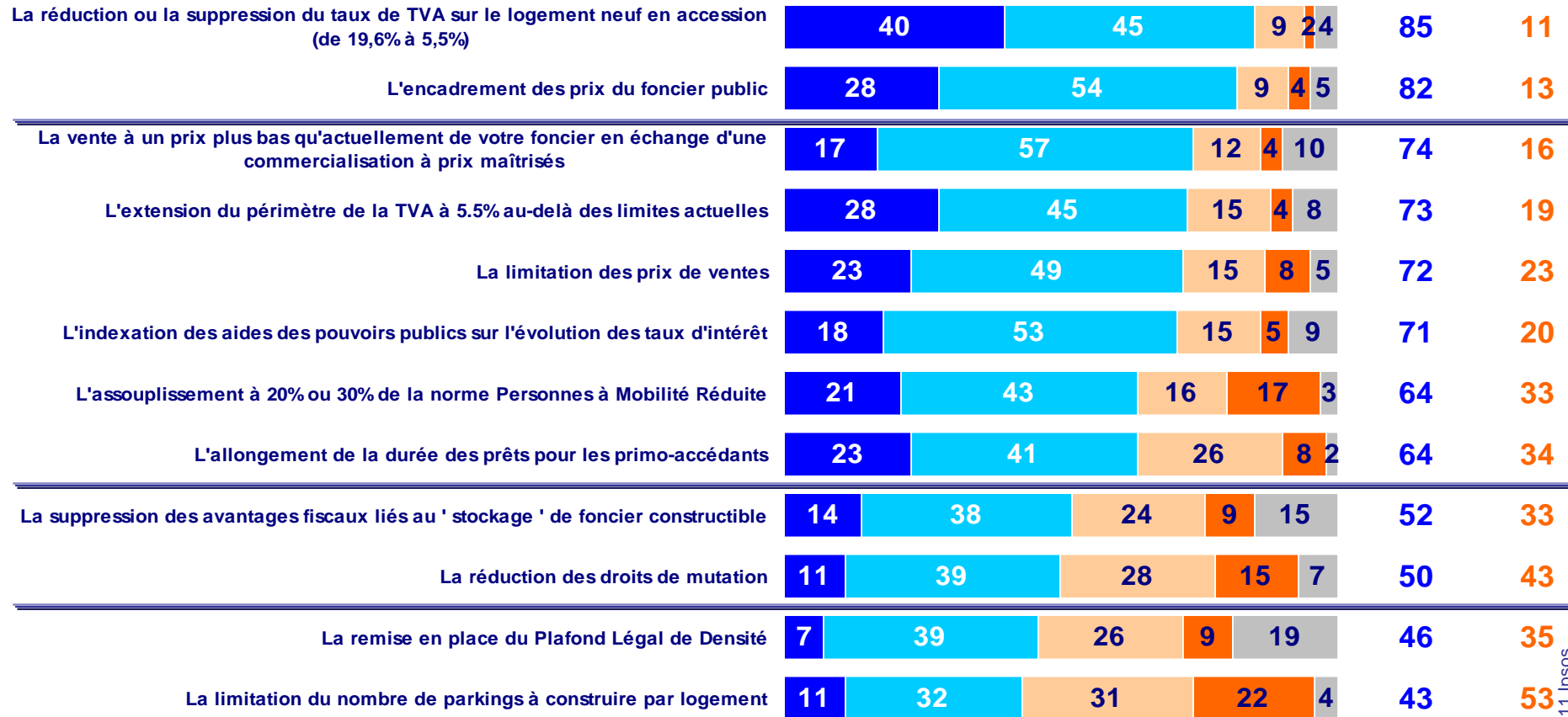
Base : ENSEMBLE (351 inters)



Et pensez-vous que les mesures suivantes seraient ...

S/T Efficace %
S/T Pas efficace %

■ très efficaces ■ plutôt efficaces ■ plutôt pas efficaces ■ pas efficaces du tout ■ NSP



Base : ENSEMBLE (351 inters)

Et concrètement, des maires actuellement aux prises avec de trop multiples règles de gestion techniques et administratives du logement ...



Parmi les éléments suivants, lesquels facilitent la mise en œuvre d'une politique du logement efficace et adaptée sur votre territoire ?

Et parmi les éléments suivants, lesquels compliquent ou limitent la mise en œuvre d'une politique du logement efficace et adaptée sur votre territoire ?

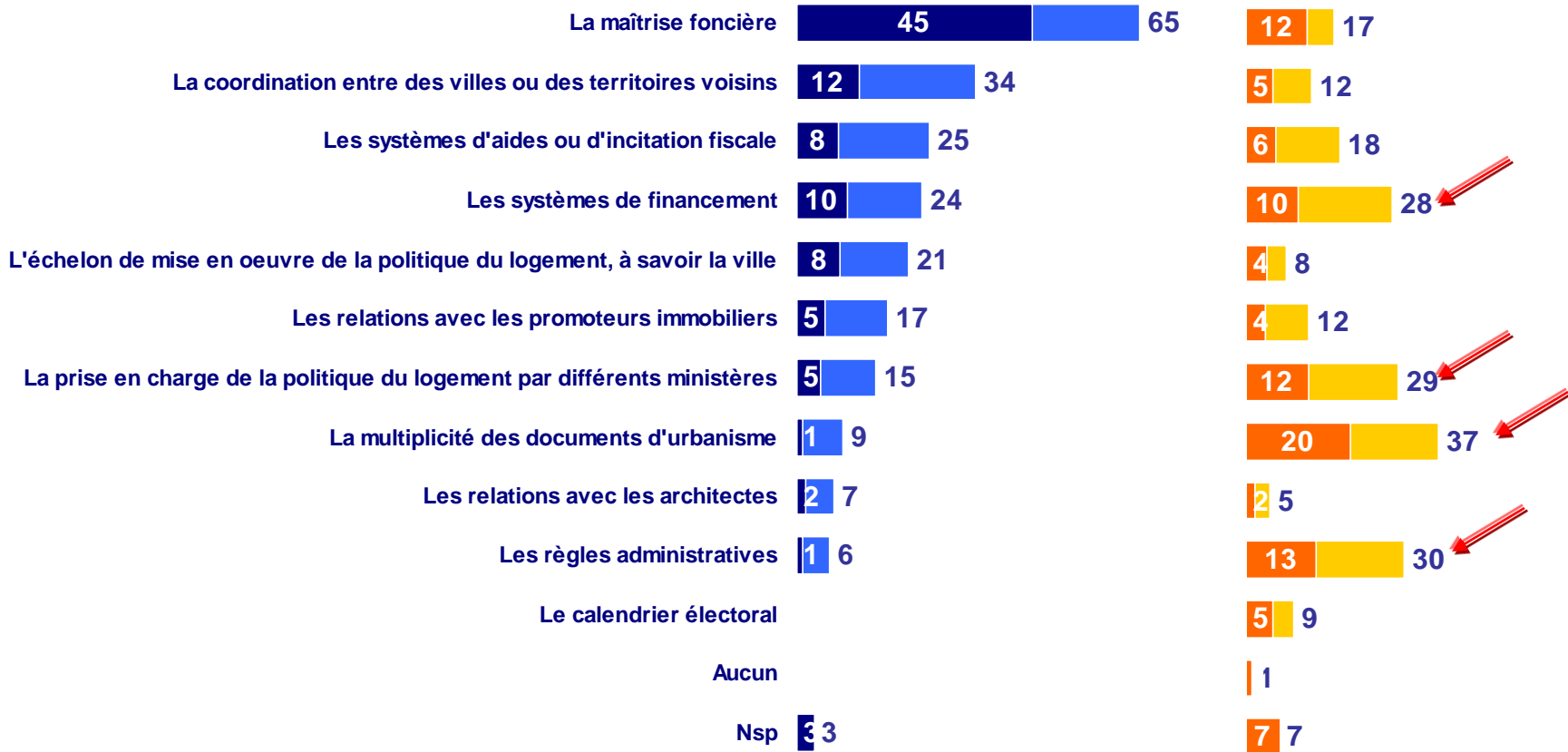
Base : Maires (241 inters)

Facilitent %

Compliquent %

■ En premier ■ Au Total

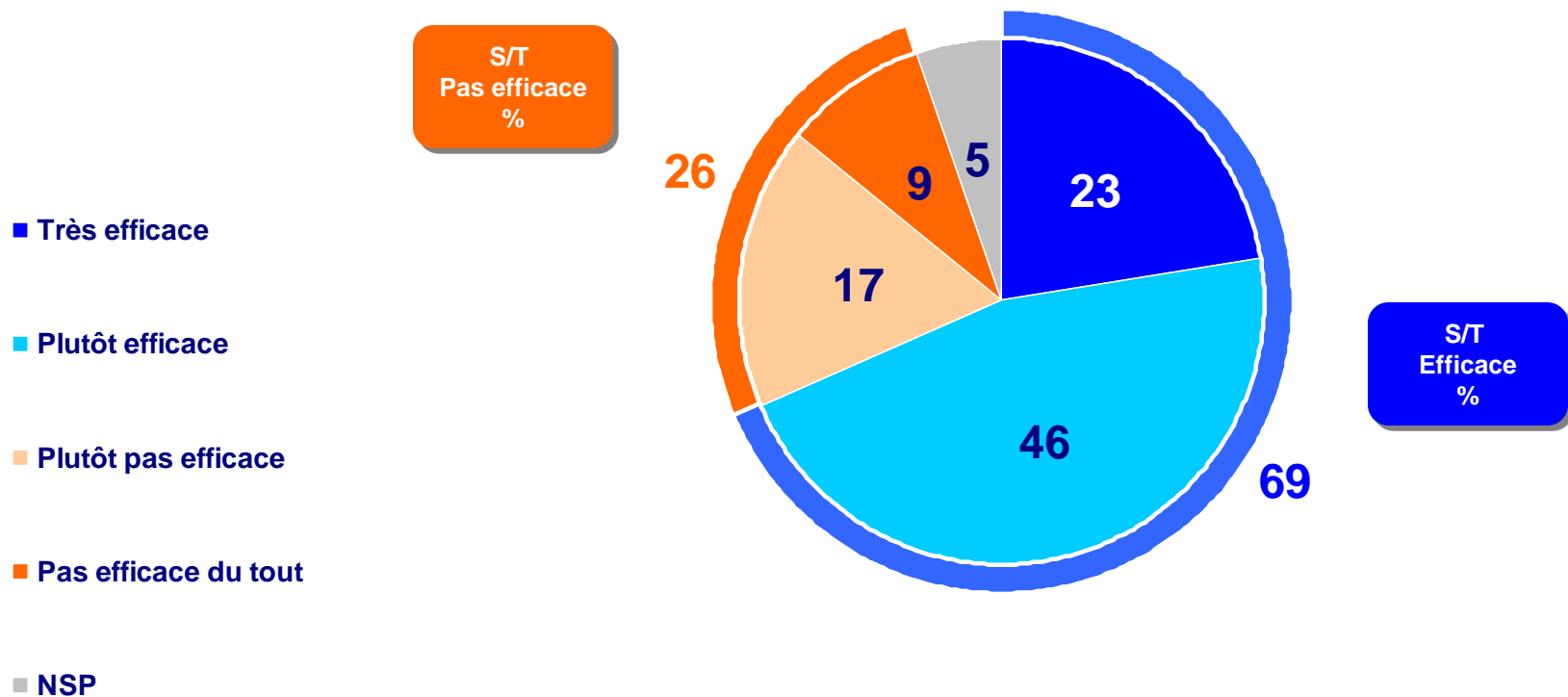
■ En premier ■ Au Total



... acquis au principe de création d'un ministère regroupant Logement, Ville, Transport et Aménagement du territoire



Pensez-vous que la création d'un seul ministère pour gérer l'ensemble des questions Logement, Ville, Transport, Aménagement du territoire, Urbanisme et Grand Paris serait ... ?



Base : ENSEMBLE (351 inters)

... et enclins à une concentration des expertises mais partagés en ce qui concerne leurs prérogatives sur les permis de construire



Et au niveau local, pensez-vous que les changements suivants sont souhaitables et possibles, souhaitables et difficilement possibles ou pas du tout souhaitables pour améliorer la situation du logement ? Base : Maires (241 interviews)

■ souhaitables et possibles ■ souhaitables et difficilement possibles ■ pas du tout souhaitables ■ NSP

