



Ipsos Public Affairs

The Social Research and Corporate Reputation Specialists

Élections cantonales

2011

Résultats pour la France



france**télévisions**

Sondage Ipsos / Logica Business Consulting effectué pour :

Échantillon :

Méthode :

Dates du terrain :

France Télévisions

7563 personnes constituant un échantillon représentatif de la population inscrite sur les listes électorales résidant dans les cantons renouvelables.

Échantillon interrogé on-line via l'Access Panel d'Ipsos (sauf en Corse, par téléphone).

300 personnes ont été interrogées par région (600 en Ile-de-France, PACA et Rhône Alpes). Les résultats pour la France tiennent compte du poids démographique de chaque région.

Méthode des quotas : sexe, âge, profession de l'interviewé, département.

Du 14 au 18 mars 2011



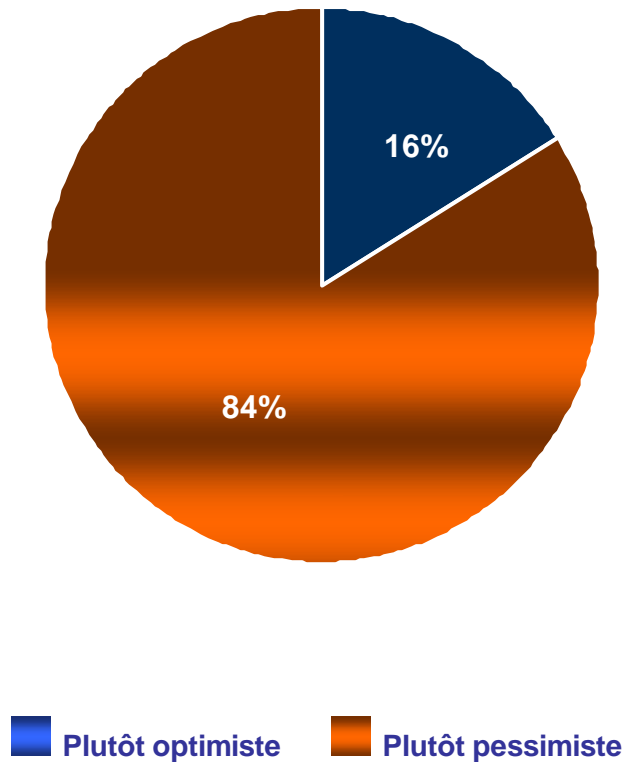
Le climat national

Ipsos Public Affairs

The Social Research and Corporate Reputation Specialists

Nobody's Unpredictable

Question : *Quand vous pensez à l'évolution de la situation économique et sociale de la France au cours des prochains mois, êtes vous...*





Ipsos Public Affairs

The Social Research and Corporate Reputation Specialists

Les motivations des électeurs

Question : *Quelles sont les trois raisons principales pour lesquelles vous n'êtes pas tout à fait certain d'aller voter dimanche prochain lors du premier tour des élections cantonales ?*

	Sympathisants				
	Ensemble	S/T Gauche parl.	Dont Parti socialiste	UMP	FN
Parce que vous pensez que ces élections ne changeront rien à votre vie quotidienne	51	50	52	51	54
Pour manifester votre mécontentement à l'égard des hommes politiques en général	37	34	30	31	36
Pour manifester votre mécontentement à l'égard du gouvernement et de Nicolas Sarkozy	24	32	33	8	26
Parce que vous ne savez pas vraiment quelles sont les compétences des conseils généraux	22	24	21	23	20
Parce que ces élections ne vous intéressent pas	19	18	20	20	18
Parce que les conseillers généraux seront supprimés dans trois ans	12	14	14	16	10
Pour manifester votre mécontentement à l'égard du Parti socialiste	6	5	5	9	11
Parce que vous ne votez jamais ou presque jamais	5	3	2	3	5

Total supérieur à 100, plusieurs réponses possibles

Question : Pour déterminer votre vote, vous tiendrez compte avant tout de...

	Catégorie d'agglomération		Electeurs				
	Rural	Urbain*	Front de Gauche	PS / Divers Gauche	Les Verts/ Europe Ecologie	UMP/ NC/ Divers Droite	FN
Ensemble							
La situation politique au niveau <u>national</u>	45	47	56	44	47	27	71
La situation politique au niveau <u>local</u>	55	53	44	56	53	73	29
	100	100	100	100	100	100	100

* Habitants des agglomérations de plus de 20 000 habitants

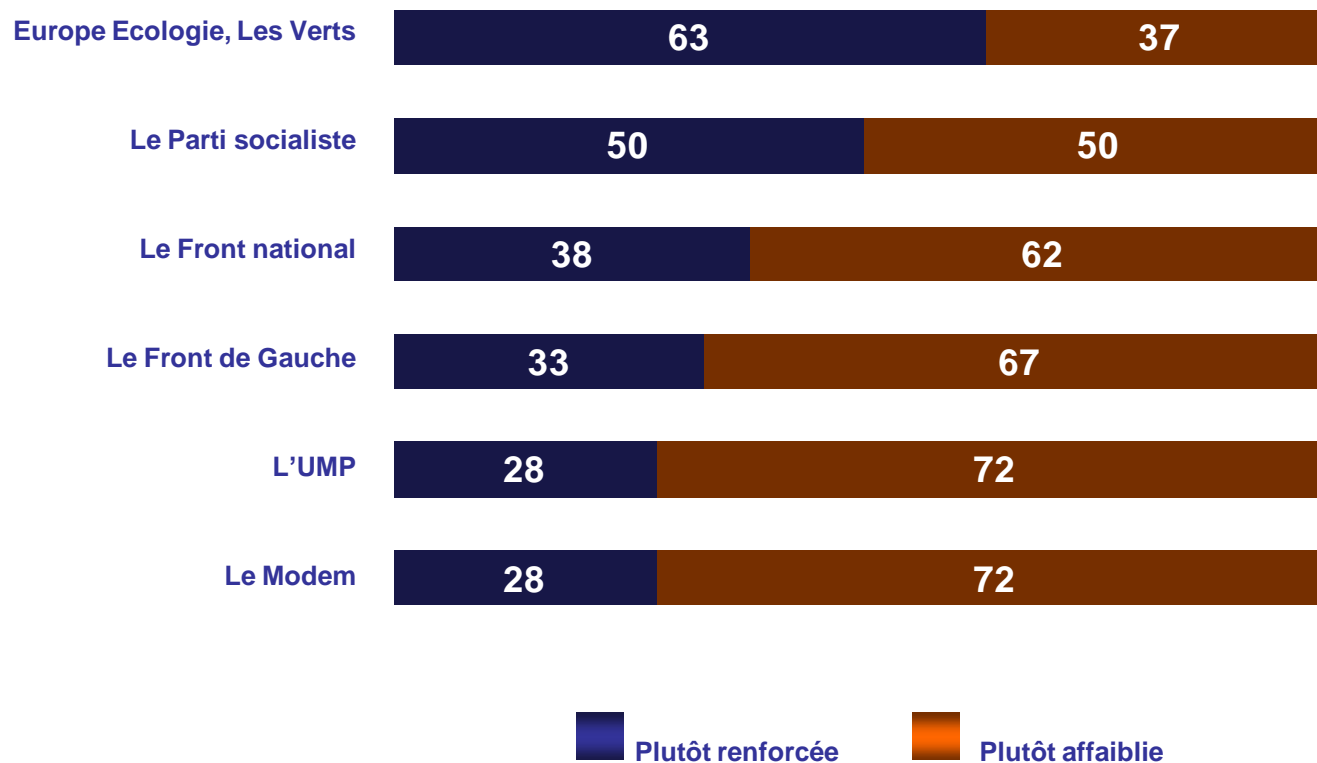
Question : *Par votre vote au premier tour des élections cantonales, vous comptez exprimer :*

	<i>Electeurs</i>					
	<i>Front de Gauche</i>	<i>PS / Divers Gauche</i>	<i>Les Verts/ Europe Ecologie</i>	<i>UMP/ NC/ Divers Droite</i>	<i>FN</i>	
Votre soutien à Nicolas Sarkozy et au gouvernement	12	1	1	2	41	5
Votre opposition à Nicolas Sarkozy et au gouvernement	47	76	68	60	7	57
Ni l'un ni l'autre	41	23	31	38	52	38
	100	100	100	100	100	100

Question : *De manière générale, souhaitez-vous que ces élections cantonales constituent au niveau national...*

	Sympathisants				
	Ensemble	S/T Gauche parl.	Dont Parti socialiste	UMP	FN
Plutôt une victoire pour la gauche	38	78	87	2	7
Plutôt une victoire pour la droite	19	2	1	68	33
Ni l'un ni l'autre	43	20	12	30	60
	100	100	100	100	100

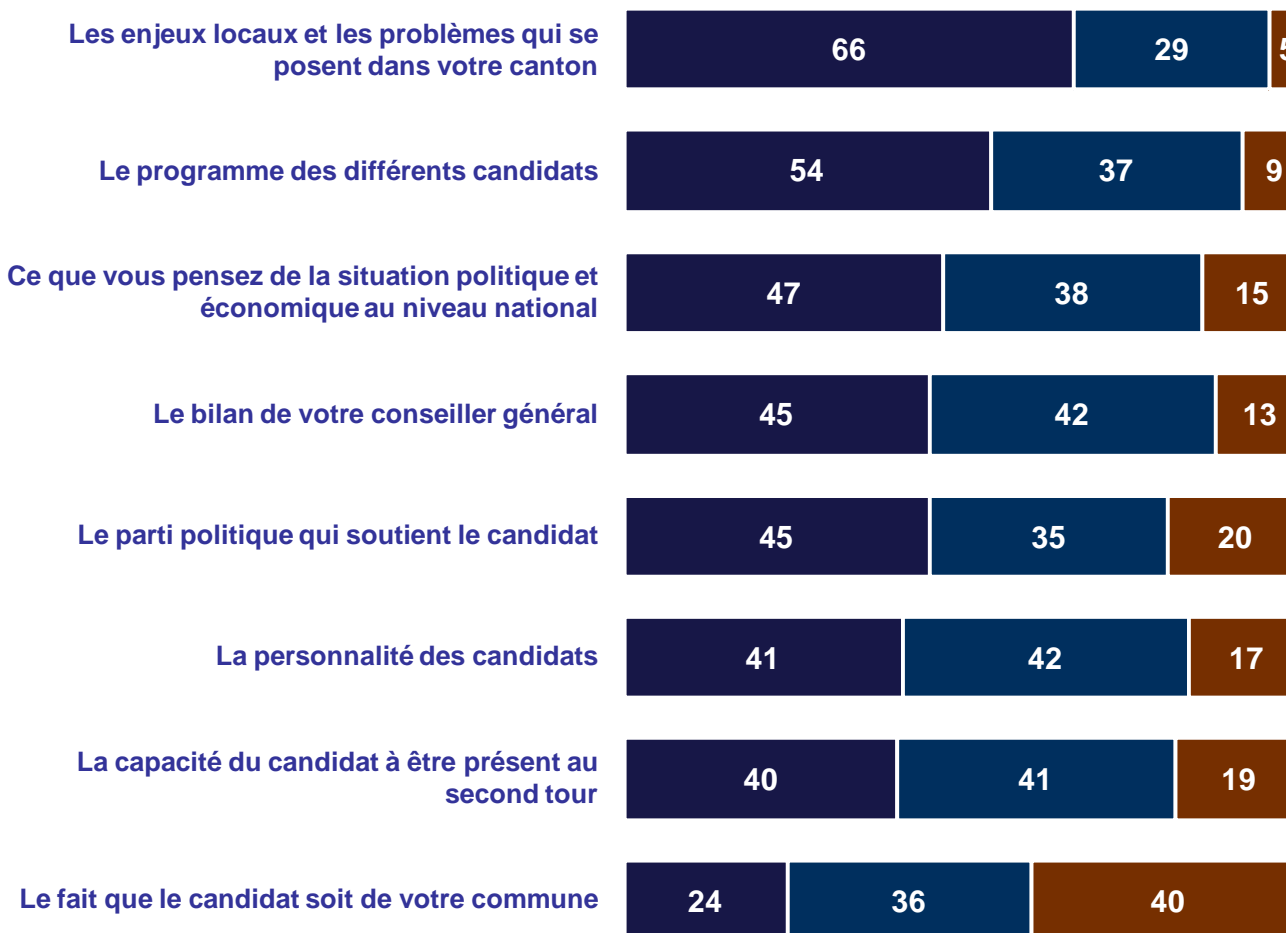
Question : *Pour chacune des formations politiques suivantes, pouvez-vous me dire si vous souhaitez qu'à l'occasion des élections cantonales elle sorte plutôt renforcée ou plutôt affaiblie ?*



Question : *Pour chacune des formations politiques suivantes, pouvez-vous me dire si vous souhaitez qu'à l'occasion des élections cantonales elle sorte plutôt renforcée ou plutôt affaiblie ?*

	% Plutôt renforcée	Sympathisants			
		S/T Gauche parl.	Dont Parti socialiste	UMP	FN
Europe Ecologie, Les Verts	63	85	82	42	35
Le Parti socialiste	50	85	95	15	13
Le Front national	38	16	16	39	95
Le Front de Gauche	33	57	57	5	14
L'UMP	28	5	3	88	26
Le Modem	28	28	28	25	12

Question : Pour chacun des éléments suivants, dites-moi s'il va jouer un rôle déterminant, important mais pas déterminant ou secondaire dans votre choix de vote :



Déterminant
 Important mais pas déterminant
 Secondaire

Question : Pour chacun des éléments suivants, dites-moi s'il va jouer un rôle déterminant, important mais pas déterminant ou secondaire dans votre choix de vote :

	% Déterminant	Electeurs				
		Front de Gauche	PS / Divers Gauche	Les Verts/ Europe Ecologie	UMP/ NC/ Divers Droite	FN
Les enjeux locaux et les problèmes qui se posent dans votre canton	66	63	70	66	72	58
Le programme des différents candidats	54	57	58	63	53	55
Ce que vous pensez de la situation politique et économique au niveau national	47	58	49	53	31	70
Le bilan de votre conseiller général	45	42	54	36	53	33
Le parti politique qui soutient le candidat	45	44	51	54	42	61
La personnalité des candidats	41	40	47	33	54	26
La capacité du candidat à être présent au second tour	40	34	52	21	55	35
Le fait que le candidat soit de votre commune	24	28	27	18	36	15

Question : Et parmi les thèmes nationaux suivants, quels sont les trois qui compteront le plus au moment de déterminer votre choix de vote :

	Electeurs					
	Ensemble	Front de Gauche	PS / Divers Gauche	Les Verts/ Europe Ecologie	UMP/ NC/ Divers Droite	FN
L'évolution des prix et du pouvoir d'achat	46	55	49	43	42	38
Les impôts et les taxes	39	32	37	27	45	27
Le chômage	30	43	38	29	26	21
L'insécurité et la délinquance	27	8	13	14	34	60
L'éducation	21	36	29	26	19	6
Les retraites	21	25	25	17	16	17
L'environnement	20	16	21	62	16	6
La santé	19	23	24	19	18	9
L'immigration	19	5	5	6	22	60
L'exclusion et la pauvreté	18	28	27	28	11	7
Les déficits publics	14	8	13	13	24	8
Le logement	10	10	12	6	9	7
La justice	8	6	6	8	9	11
Le débat sur la laïcité et la place des religions	7	5	3	3	6	22

Total supérieur à 100, plusieurs réponses possibles

Question : *Et parmi les enjeux suivants dans votre canton et dans votre département, quels sont les trois qui compteront le plus au moment de déterminer votre choix de vote :*

	Catégorie d'agglomération		Electeurs				
	Rural	Urbain*	Front de Gauche	PS/ Divers Gauche	Les Verts/ Europe Ecologie	UMP/ NC/ Divers Droite	FN
L'évolution des impôts locaux	42	43	30	37	31	46	38
Le maintien des services publics de proximité	34	30	54	47	34	27	23
La situation locale de l'emploi	30	27	43	33	27	24	24
L'environnement et votre cadre de vie	28	29	23	26	59	28	19
La politique économique du département	24	24	20	28	22	32	18
La sécurité des biens et des personnes au niveau local	24	28	11	13	15	28	50
La politique sociale du département	23	24	29	33	28	19	14
La situation financière de votre département	21	22	17	18	18	28	23
Les collègues, l'éducation	20	17	25	26	24	15	11
L'immigration au niveau local	15	18	6	3	4	14	52
Le logement	11	14	13	11	11	9	10
L'offre en matière de transports	9	10	9	9	16	9	4
L'état des routes	9	7	5	8	4	10	8
La situation des agriculteurs	4	2	4	3	5	6	4
L'offre en matière de commerces	3	3	2	4	3	4	1

Total supérieur à 100, plusieurs réponses possibles

* Habitants des agglomérations de plus de 20 000 habitants



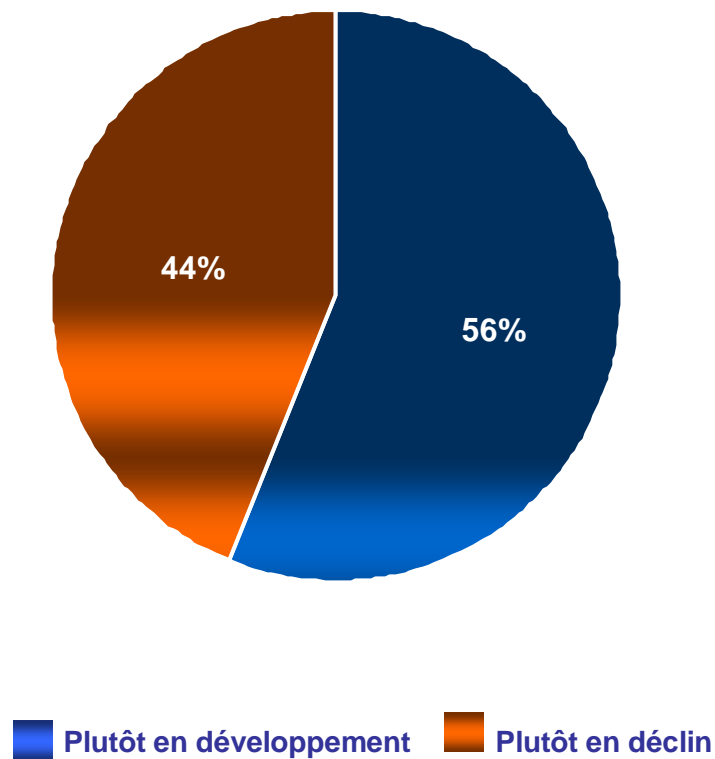
L'image et la situation des départements

Ipsos Public Affairs

The Social Research and Corporate Reputation Specialists

Nobody's Unpredictable

Question : Avez-vous le sentiment que votre département est...



Question : Êtes-vous très satisfait, plutôt satisfait, plutôt mécontent ou très mécontent de l'action menée par votre Conseil général ?

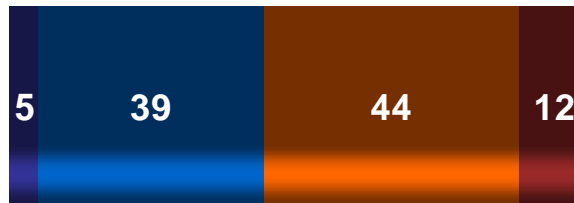
	<i>Majorité départementale</i>		
	<i>Ensemble</i>	<i>De gauche</i>	<i>De droite</i>
Très satisfait	3	3	3
Plutôt satisfait	58	58	57
<i>S/T Satisfait</i>	61	61	60
Plutôt mécontent	36	36	36
Très mécontent	3	3	4
<i>S/T Mécontent</i>	39	39	40
	100	100	100

Question : Vous sentez-vous très bien, assez bien, assez mal ou très mal informé sur...

Les actions menées par votre Conseil général

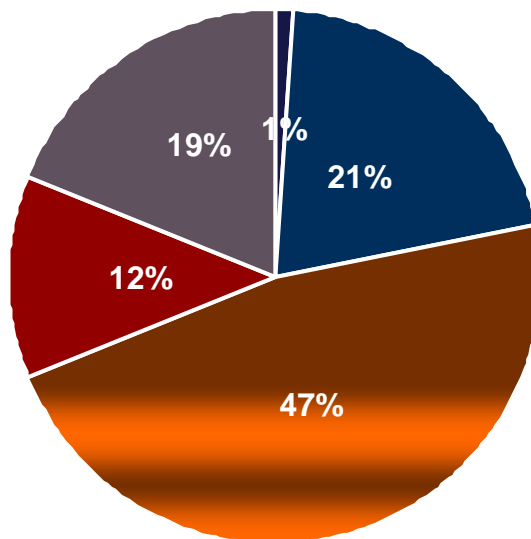


Les domaines dans lesquels votre département peut intervenir



Très bien
 Assez bien
 Assez mal
 Très mal

Question : *D'après ce que vous en savez, diriez-vous que la situation financière de votre département ces dernières années s'est...*



S/T	
Améliorée	Dégradée
22	59

- Très fortement améliorée
- Plutôt améliorée
- Plutôt dégradée
- Très fortement dégradée
- Est restée inchangée

Question : *Et d'après vous, qui est le plus responsable de la dégradation financière de votre département ?*

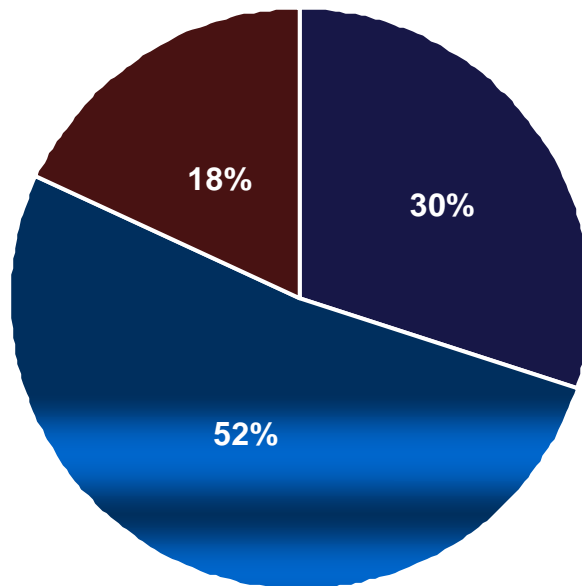
Base : à ceux qui disent que la situation financière s'est dégradée

	Ensemble	Majorité départementale	
		De gauche	De droite
L'État, qui transfère des compétences sans transférer les financements	58	58	59
La crise économique, qui induit plus de dépenses sociales	25	23	27
Le département, qui est mal géré	17	19	14
	100	100	100

Question : *Dans votre département, avez-vous l'impression que les impôts locaux sont plutôt bien gérés ou plutôt mal gérés ?*

		<i>Majorité départementale</i>	
		<i>De gauche</i>	<i>De droite</i>
	Ensemble		
Plutôt bien gérés	46	46	45
Plutôt mal gérés	54	54	55
	100	100	100

Question : Avez-vous entendu parler de la réforme des collectivités territoriales ?



S/T
Oui %
82

- Oui et vous voyez de quoi il s'agit
- Oui mais vous ne voyez pas précisément de quoi il s'agit
- Non

Question : *Et d'après ce que vous en savez, diriez-vous que cette réforme des collectivités territoriales... ?*

Base : à ceux qui ont entendu parler de la réforme

		<i>Sympathisants</i>			
		<i>S/T Gauche parl.</i>	<i>Dont Parti socialiste</i>	<i>UMP</i>	<i>FN</i>
	Ensemble				
Va plutôt dans le bon sens	39	29	29	68	33
Va plutôt dans le mauvais sens	61	71	71	32	67
	100	100	100	100	100